

安全 四 第一

災害防止  
保護具  
型 錄



株式会社 谷 沢 製 作 所





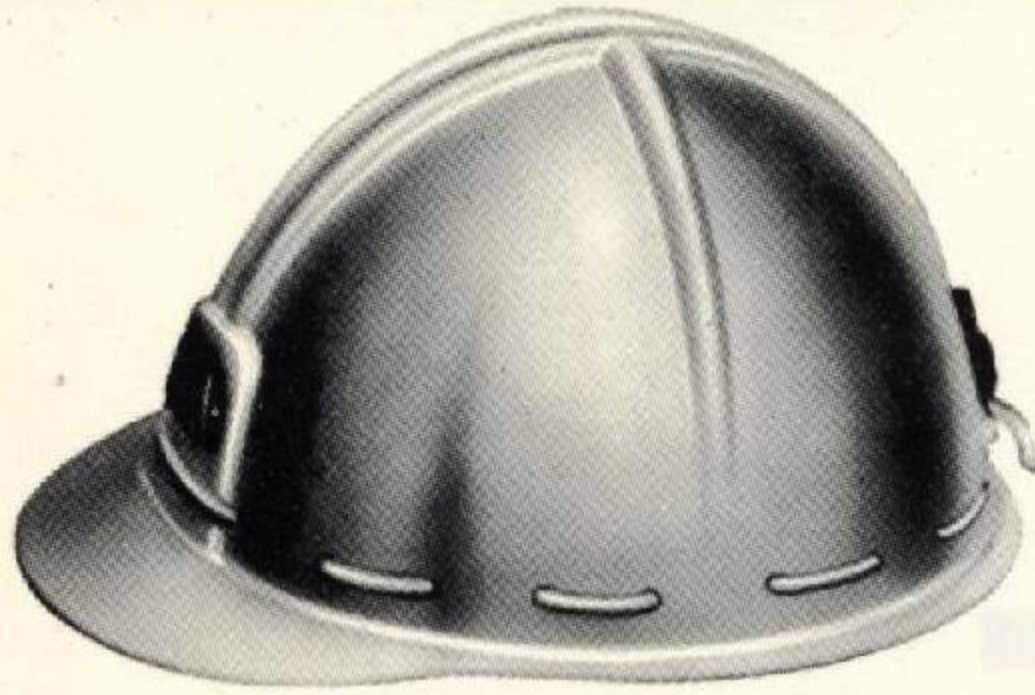
# 働く人の生命を保護するタニザワの産業安全用具

## 保安帽 炭礦, 鉍山, 製鉄, 造船, 採石, 土木, 建築, 一般工場用

### ●ポリエステル製保安帽

- 1) 下記の保安帽は、普通一般に使用されているもので、硝子繊維とポリエステル樹脂を以て、加熱成型したもので、希望の色彩の塗料を予め混合して仕上げてありますから、帽体が損傷を受けても、絶対はげません。体裁頗る優美で然も強靱です。
- 2) 耐油、耐水、耐薬品性に秀れ長期の使用に十分に耐えます。
- 3) 内装の調節自由自在。
- 4) 内装の取換えも頗る容易です。
- 5) 当社各営業所とも在庫豊富で、マーク、ネーム入れも装置してありますから、納入の迅速は当社のモットーです。
- 6) 保安帽の御選定は、一番古い当社のJIS製品を!!

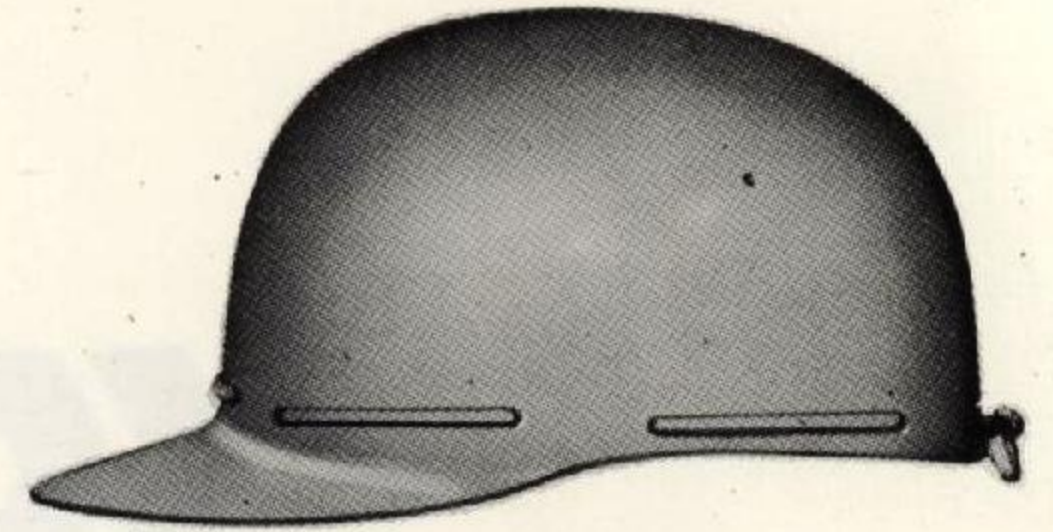
### ポリエステル製B型保安帽



ST #112-B型  
前ヒサシ型(ランプ掛付)



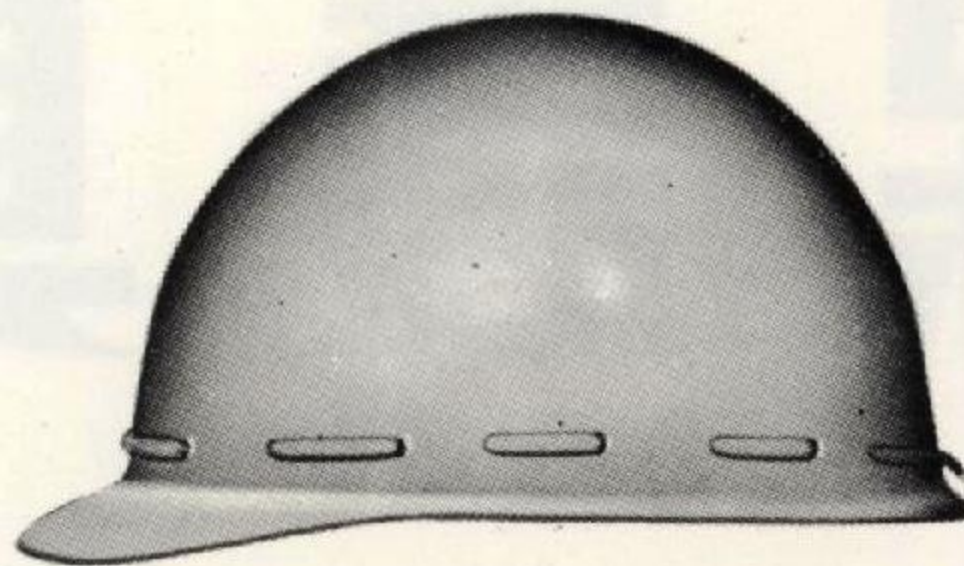
ST #113-B型  
ヘルメット型



ST #115-B型  
野球帽型



ST #118-B型  
MP型



ST #123-B型  
前ヒサシ型(天上リブなし)



ST #135-B型  
前ヒサシ型

### ポリエステル製C型保安帽



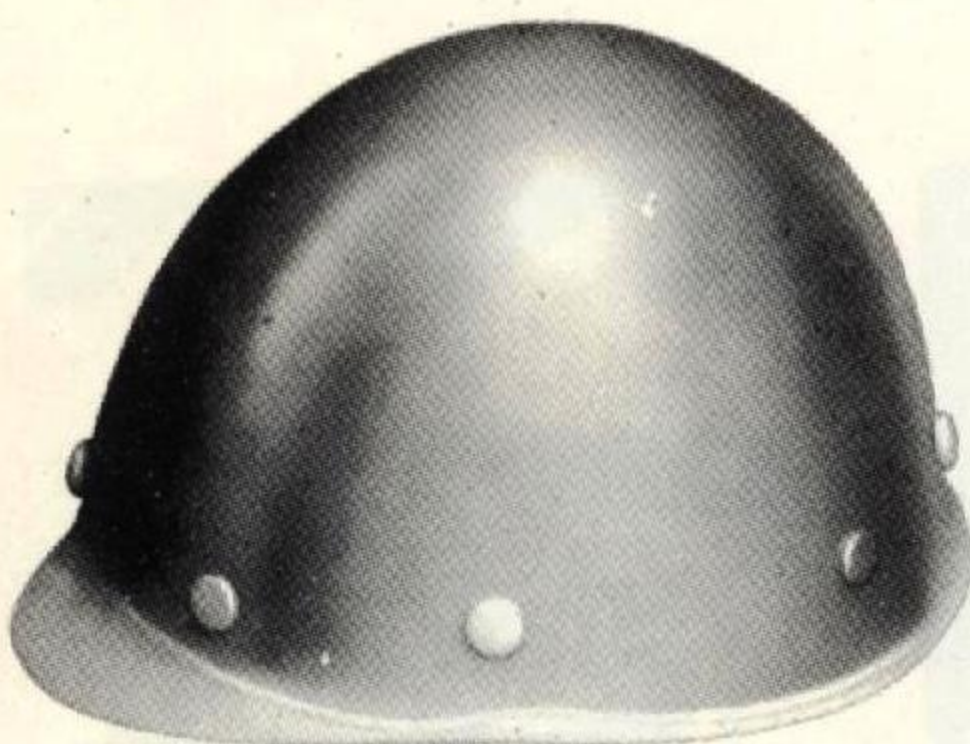
ST #112-C型  
前ヒサシ型(ランプ掛付)



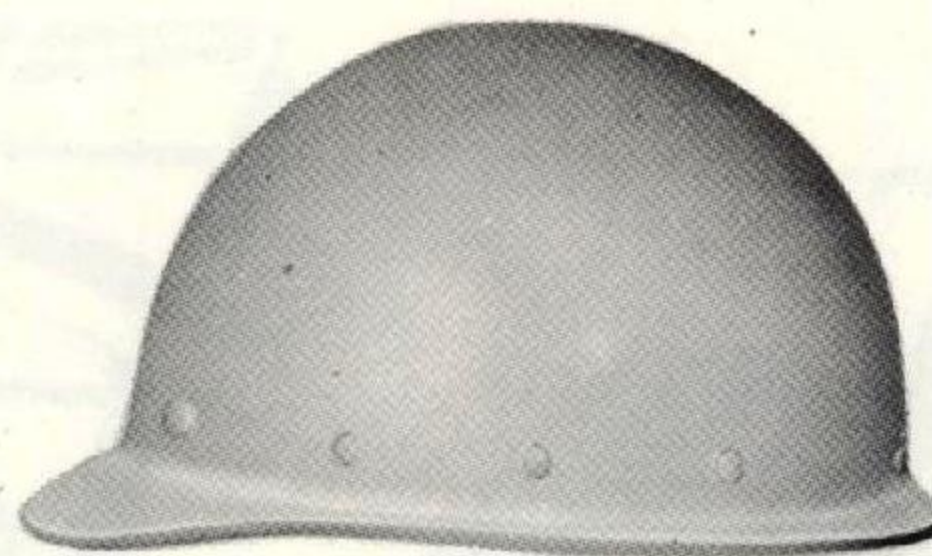
ST #113-C型  
ヘルメット型



ST #115-C型  
野球帽型



ST #118-C型  
MP型



ST #123-C型  
前ヒサシ型(天上リブなし)



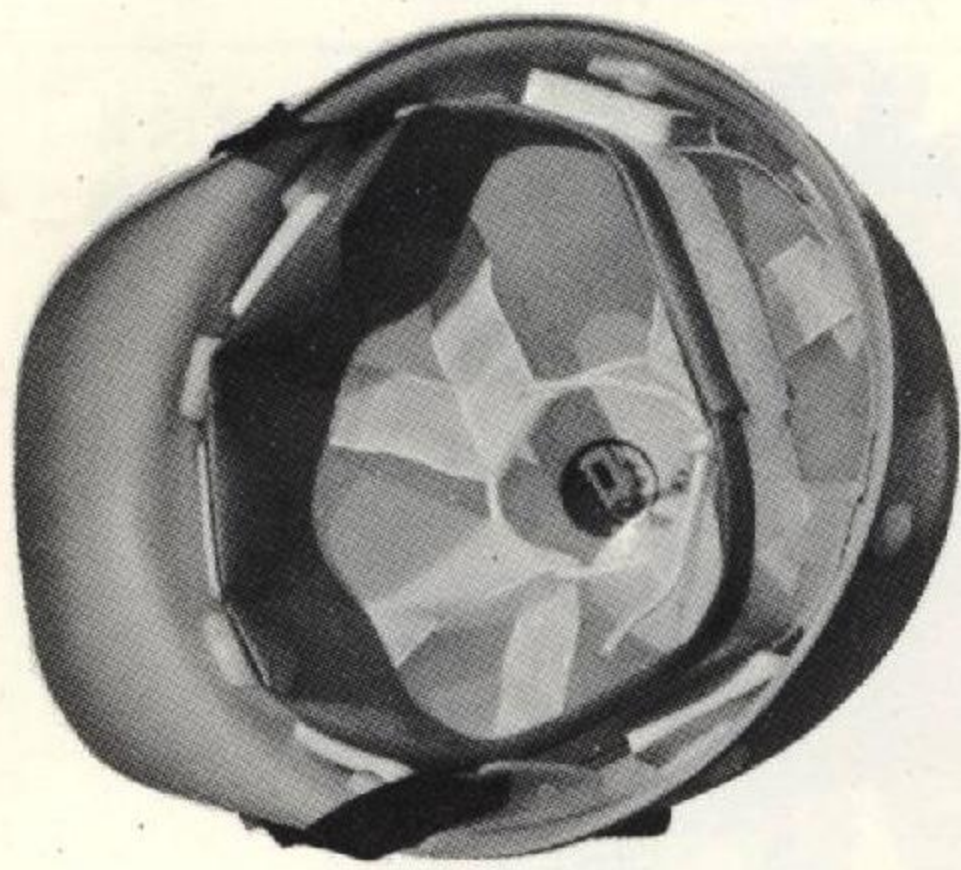
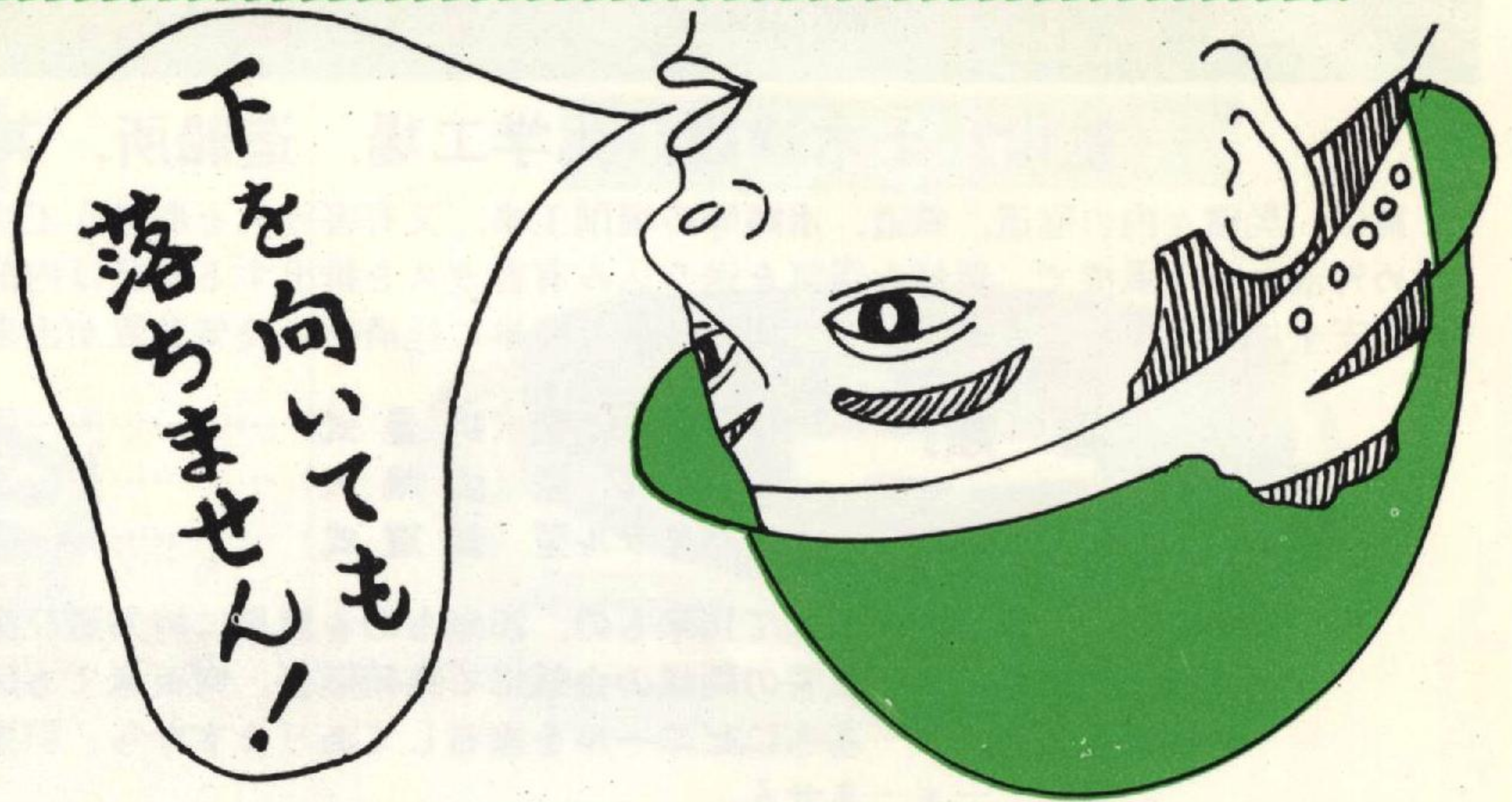
ST #135-C型  
前ヒサシ型



# タニザワ式保安帽の画期的新内装 (実用新案登録申請中)

## S形内装

1. この内装は調節が完全にできる点で従来のものより、非常に優れています。
2. 後頭部を抱きしめますから、下を向いて作業しても、帽子は完全に頭部に密着安定し、ぐらつかないばかりでなく脱落の心配がありません。アゴ紐は不要なくらいです。
3. 浅くかぶっても、被りやすいからそれだけ安全度が高いです。  
(注意)……墜落のオソレのある所では、必ず附属のあご紐をつけて下さい。  
御用命の際はS型内装つきと御指定下さい。



S形内装



S形内装付保安帽側面



S形内装により後頭部を抱きしめている

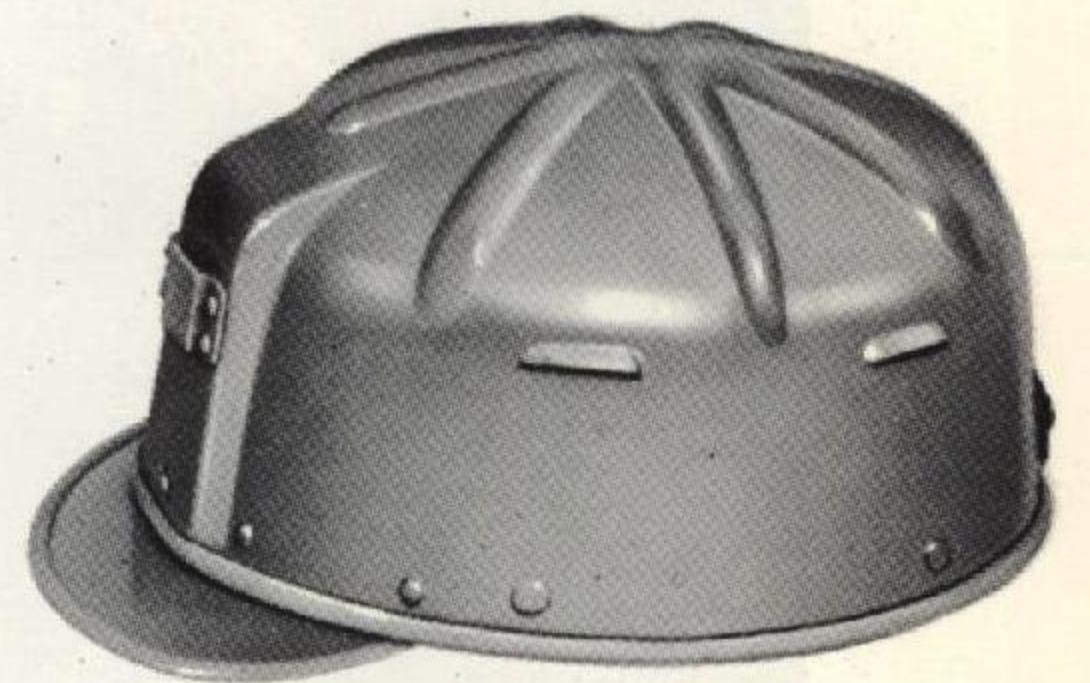
## 特殊軽合金製保安帽



ST #116型  
前ヒサシ型(ランプ掛付)



ST #117-B型  
ヘルメット型



ST #120型  
前ヒサシ型(ランプ掛付)

## 電気安全帽

耐電気絶縁性 耐電20,000 V以上



ST #140型

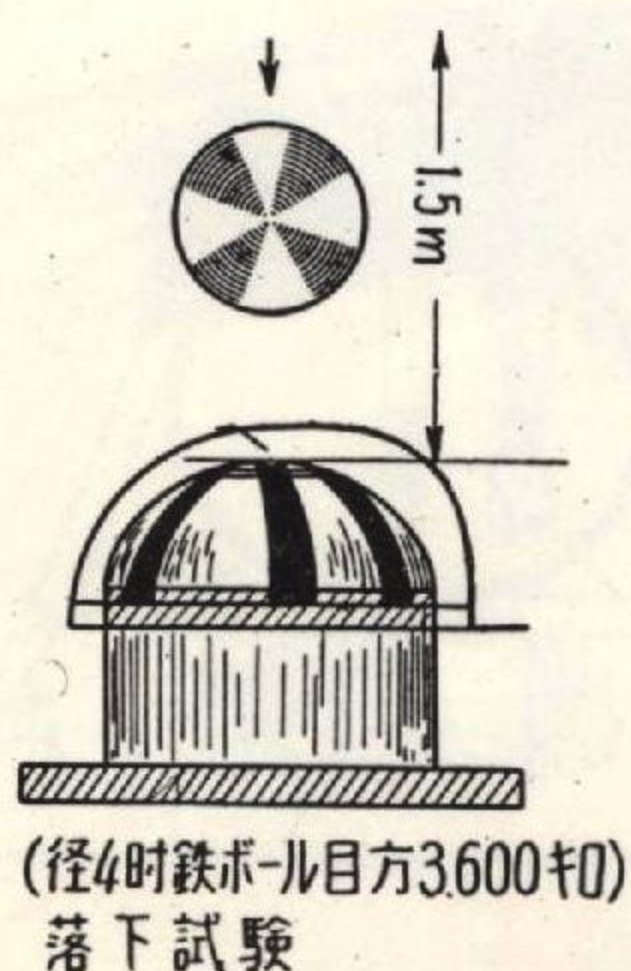
## 乗車用安全帽



ST #127-A型



ST #127-C型



### ① 保安帽の衝撃試験

保安帽を人頭模型にかぶせ、帽体の上部に10kgの荷重をかけたとき模型の頂部と帽体内頂面のスキマが45mm程度になる様にあらかじめハンモックを調節しておき、この帽体の頂部に重量3.6kgの鉄ボールを1.5mの落下高さから自由落下させたとき、帽体の変形量と着装体の伸びの合計が40mm以下であること。また著しいキレツを生じてはならない。

### ② 帽体の強さ試験

着装体を全部取りはずし、帽体の頭頂部内側が人頭模型の頂点に直接当るように装着し、これを定盤の上に置き、1.8kgの鋼製ストライカを0.6mの高さから自由落下させたとき、人頭模型頂部の穴に充てんした油粘土に生じたクボミの深さを測定し、油粘土に生じたクボミの深さが15mm以下であること。



# ビニル加工布风管と小型送風機

(鉱山、土木建設、化学工場、造船所、その他一般生産工場)

鉱山、炭礦々内の隧道、鉄道、水路等の堀削工事、又有害ガスを取扱う工場、タンク、マンホール内での諸作業には予め外部から送風機で、新鮮な空気を送り込み有害ガスを排出するか又は内部から送風機で、汚染された空気を排出すれば安全に作業することが出来ると同時に最も簡単に経済的に換気装置が出来ます。

(種類) …… ワク無し型(折畳式) ……送風用  
 …… リング型(金輪入) ……送風用  
 …… スパイラル型(螺旋式) ……吸引排気用

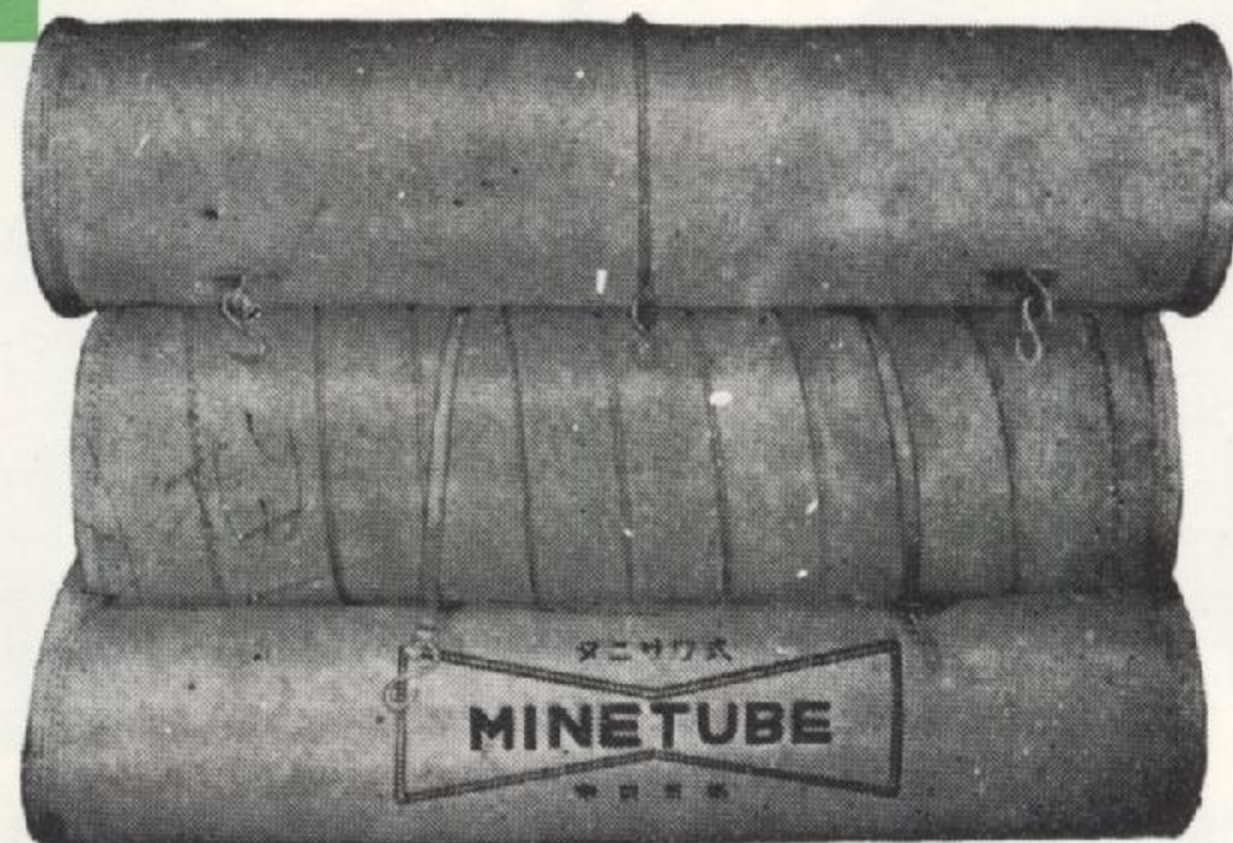
- 軽 量—米—1人で10米もの、20米ものを簡単に持ち運び出来ます。
- 接続簡易—米—风管の両端の金輪にて接続簡易、何百米でも延長出来ます。
- 極めて丈夫—米—基布にビニールを塗布してありますから、引張、引裂強度極めて強靱、その上漏風あり—米—ません。

## 布送风管

リング型  
(金輪入)

スパイラル型  
(螺旋式)

ワク無し型  
(折畳式)

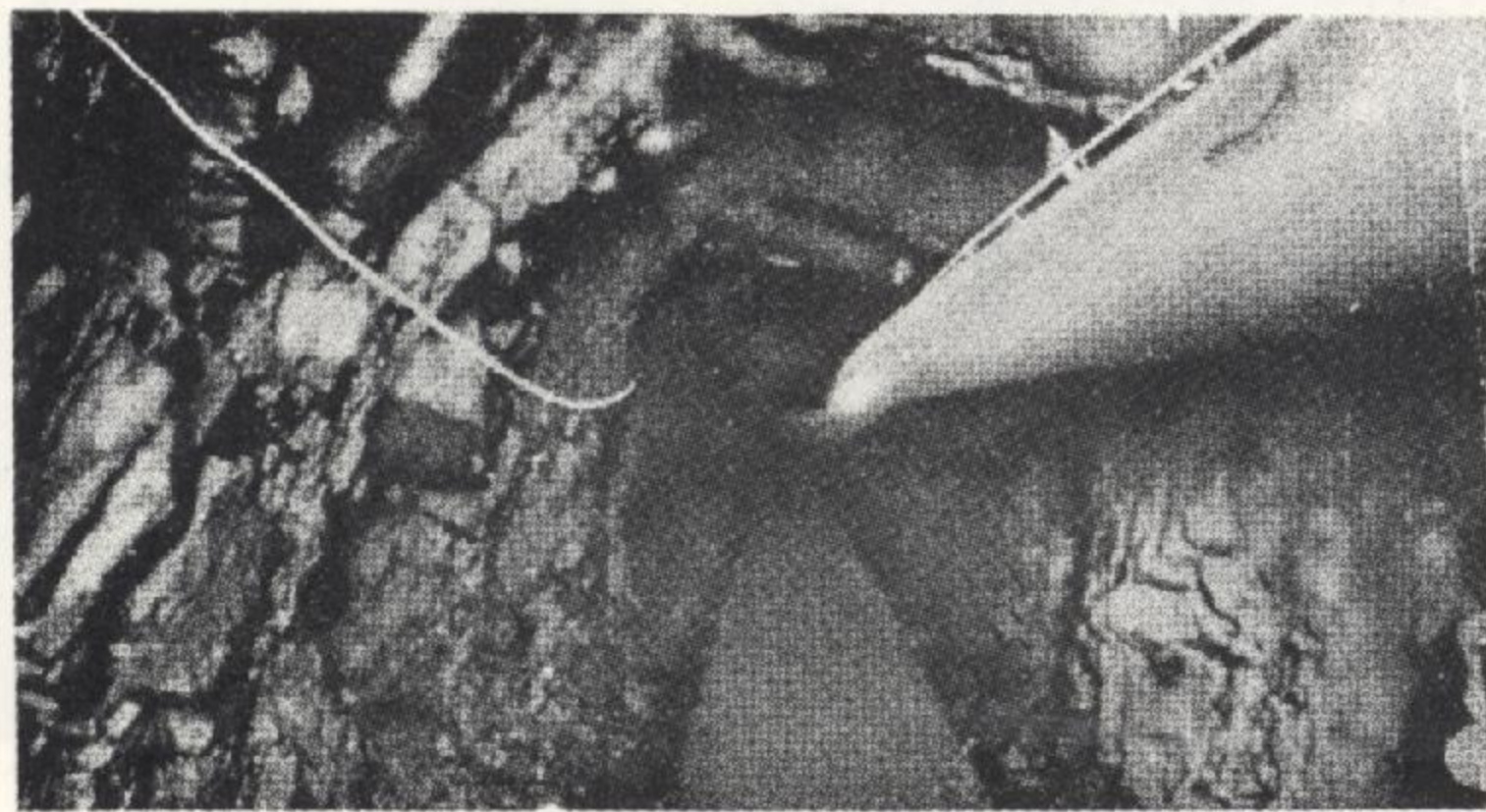


## 小型送風機

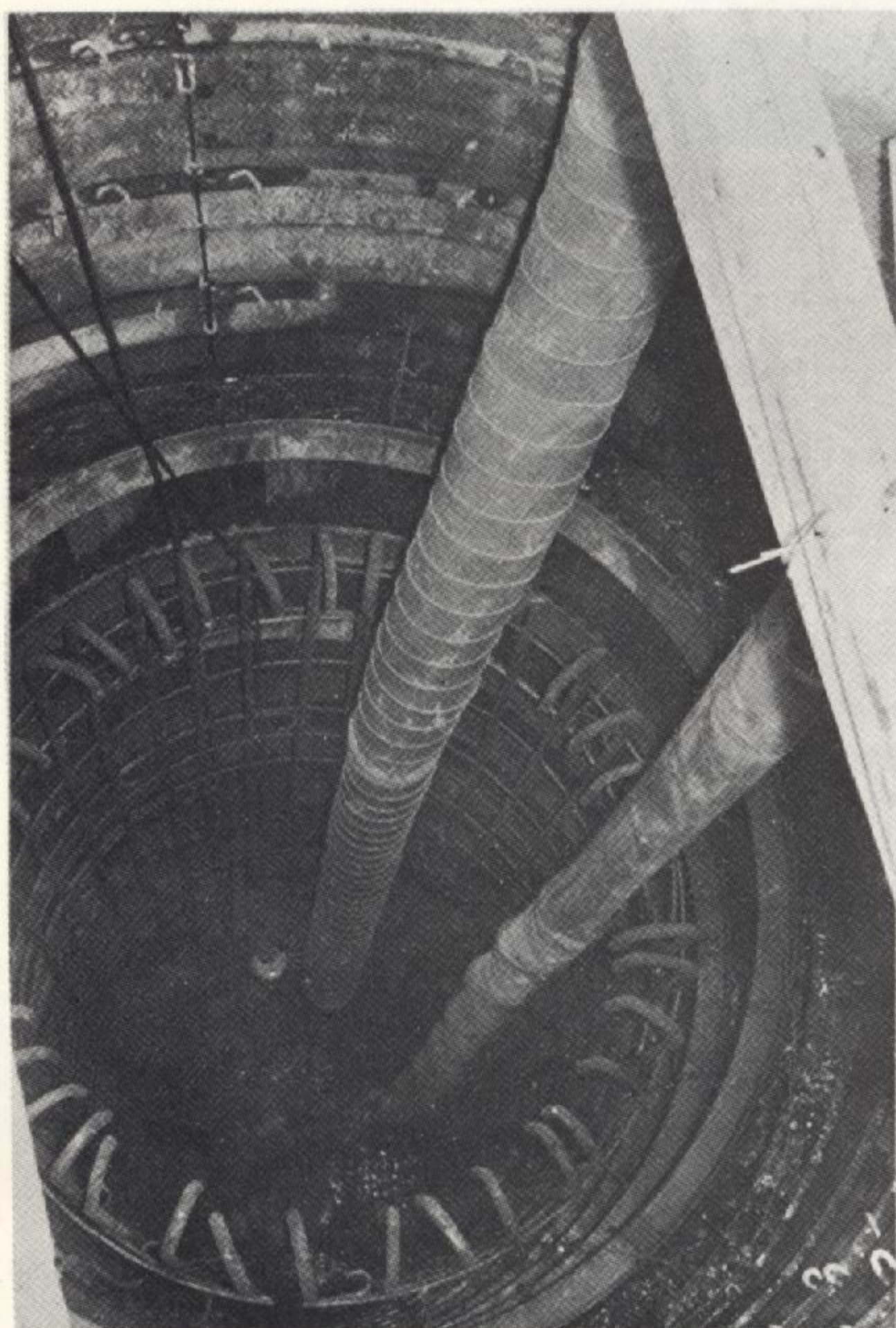
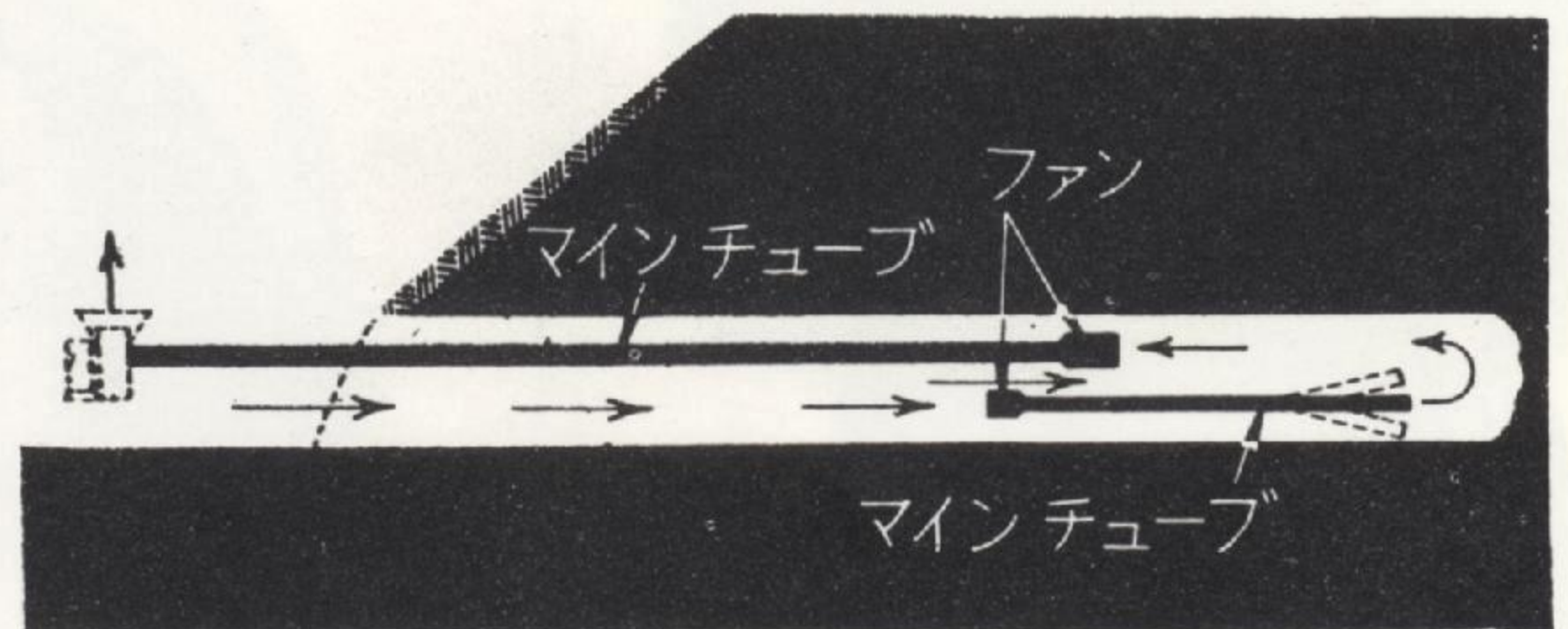
小型軽量、電動式



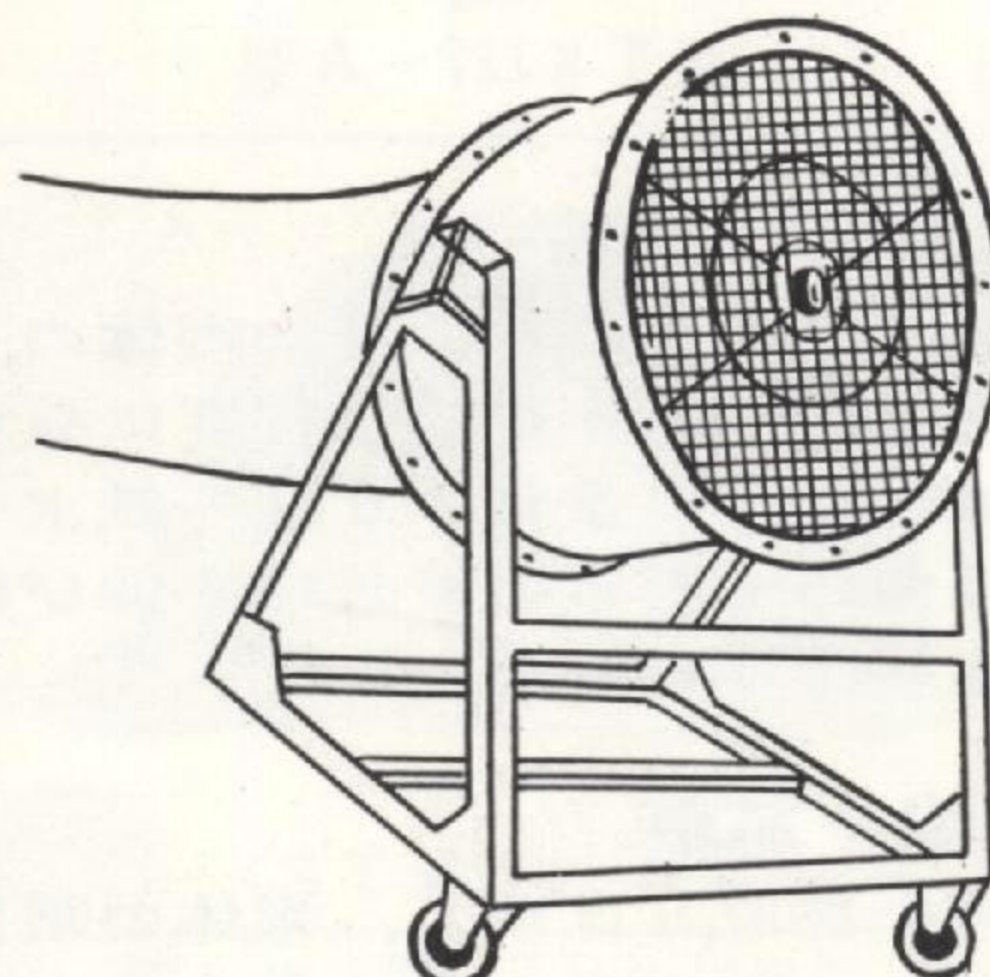
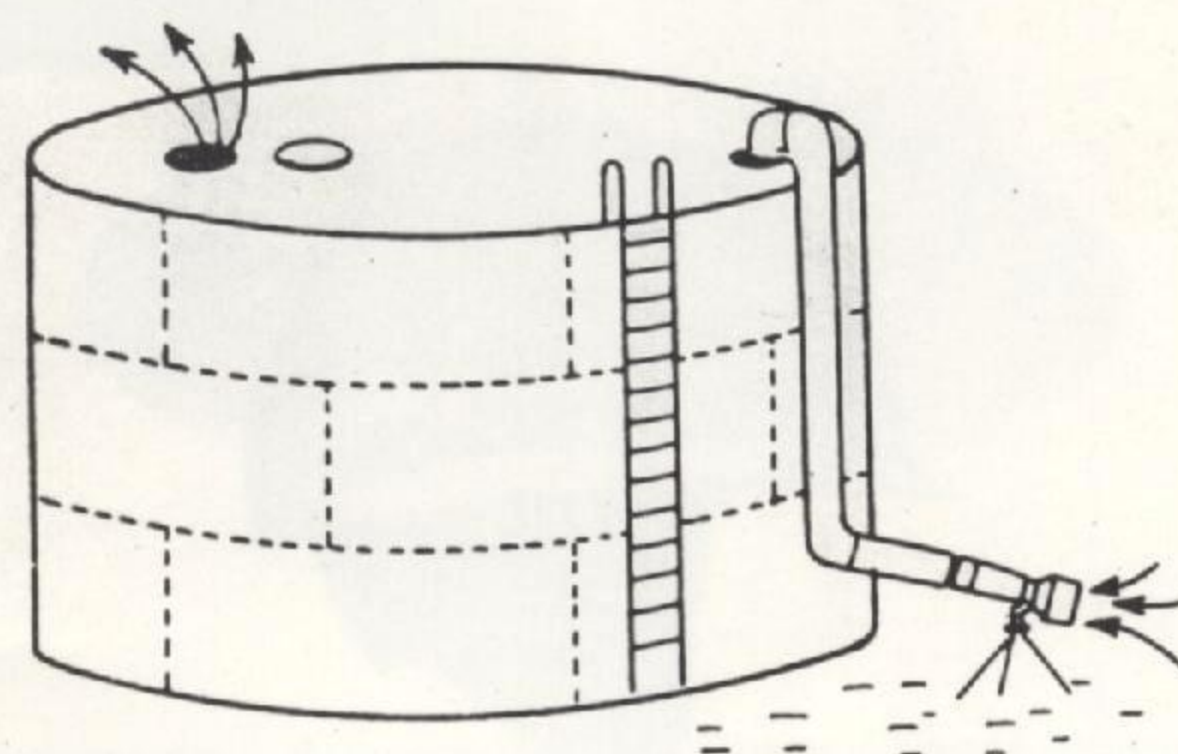
三相交流 200/220V 3/4HPより各種



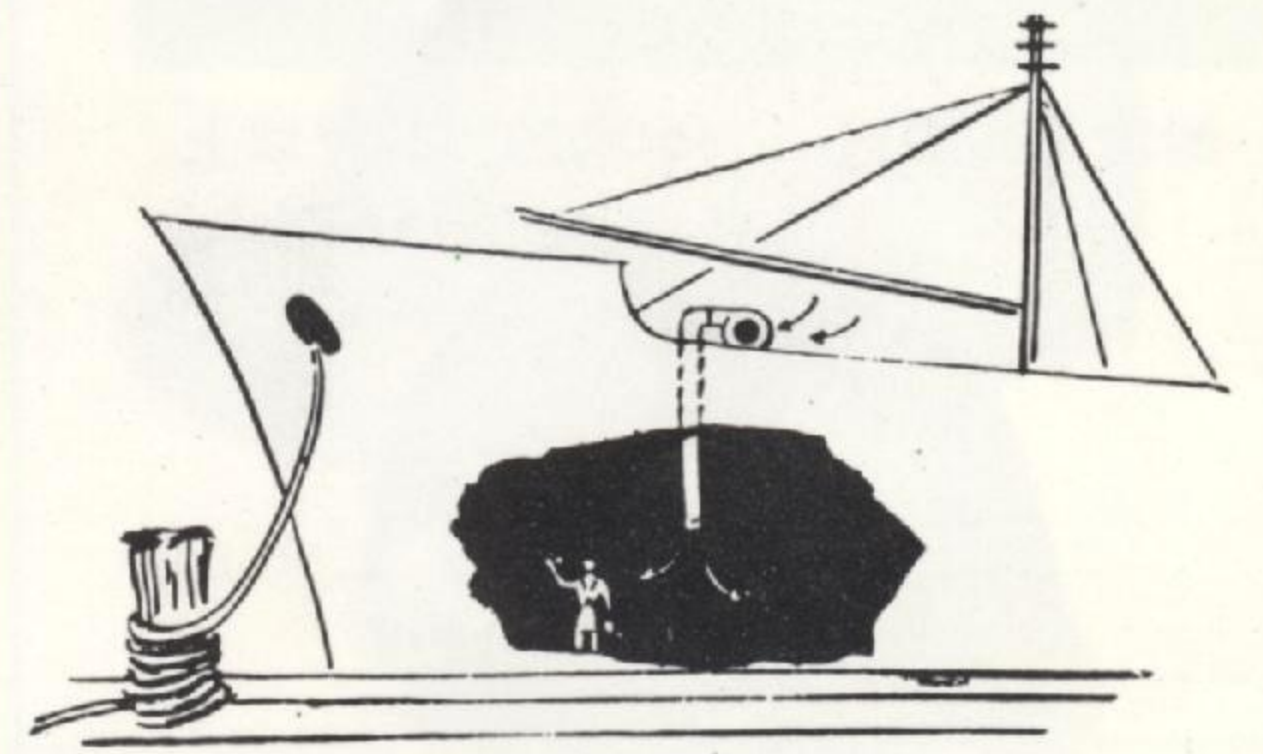
折畳式・金輪入・螺旋式各種



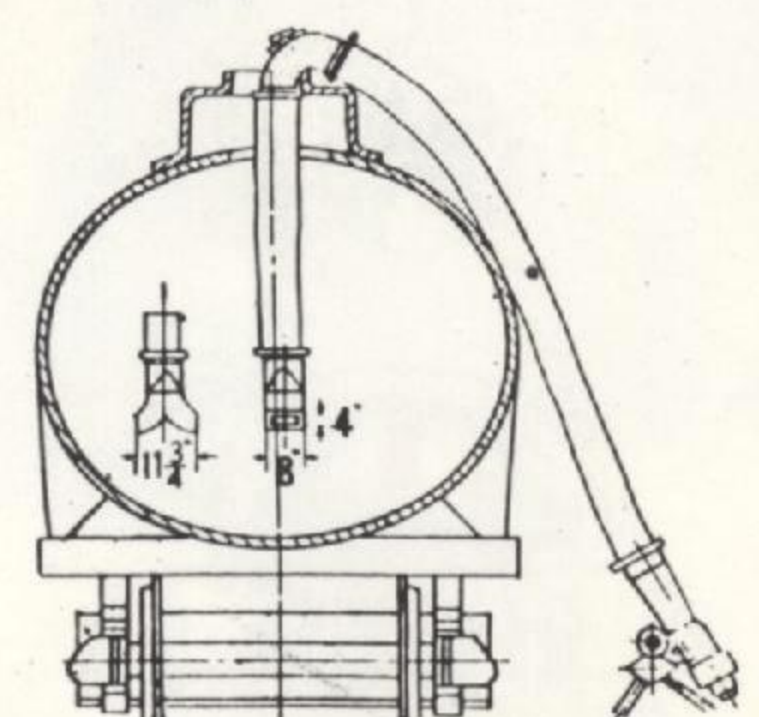
石油精製工場に於ける送風機使用実況



船底作業には常に上甲板から新鮮な空気を送入すること。



タンクカー内に風を充分入れて置けば悪臭のガスも排除され、気持ちよく内部で修理作業ができる。

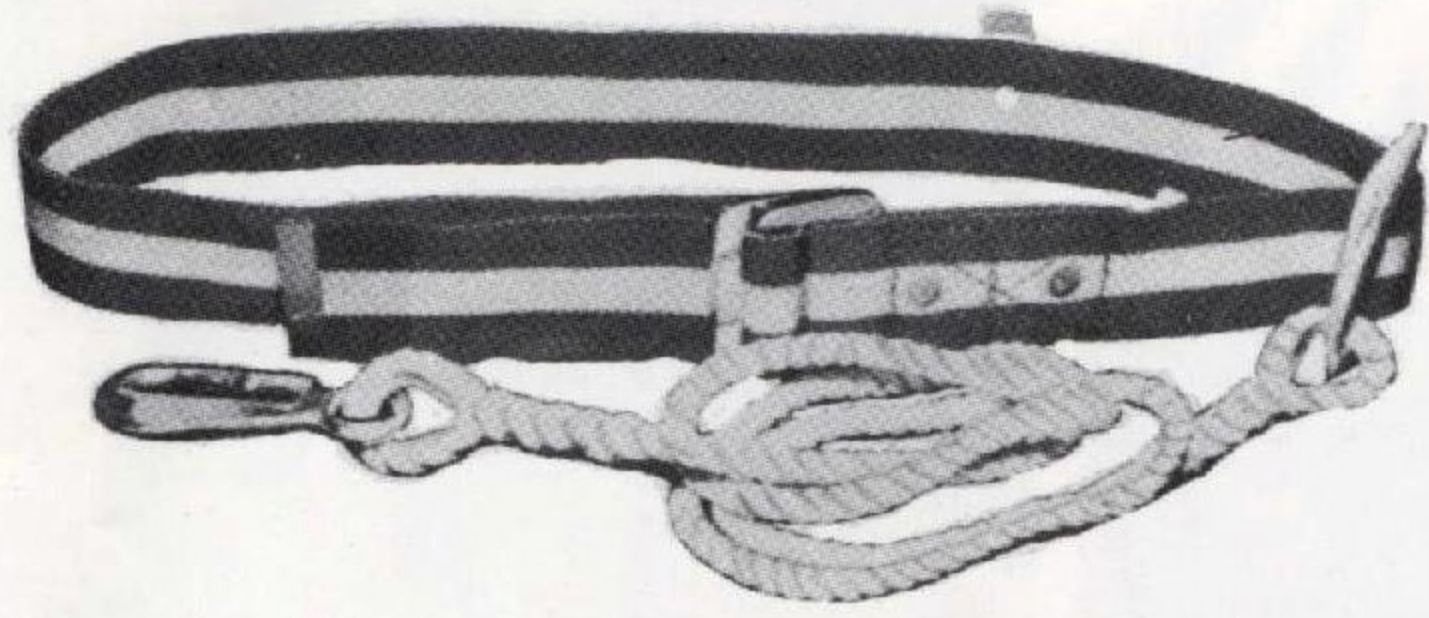




# 安全帯

鉱山、石灰石採石場、土木、建築、造船、林業其の他墜落の危険ある一般高所作業所に於て安全帯は作業員にとって欠く事の出来ない必需品です。

## 一般高所用安全帯



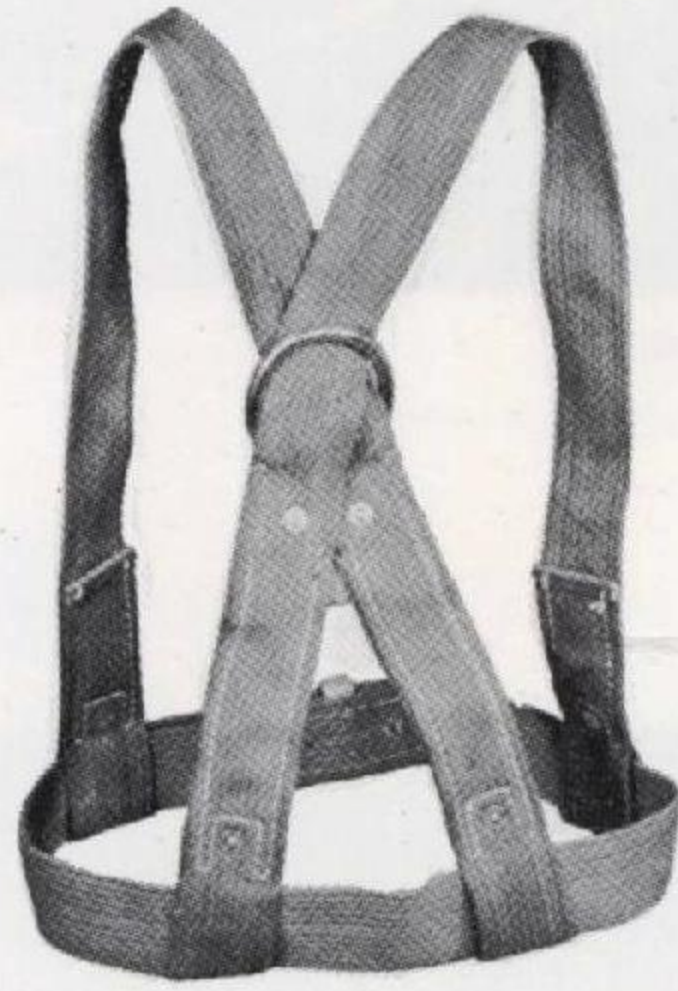
ST # 510-BR型

## 胴締め形鉱山用安全帯

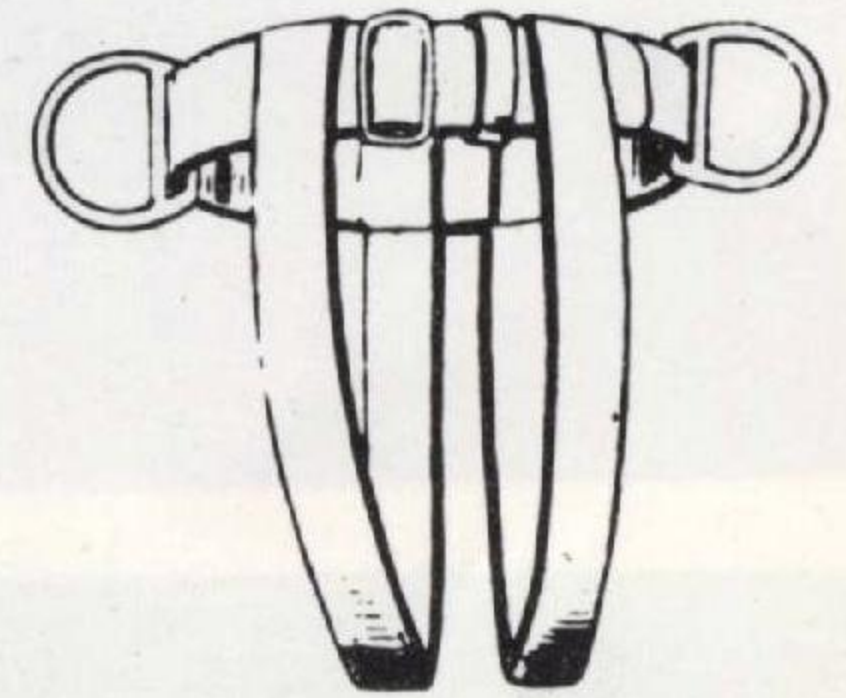


ST # 511-AR型 (腹帯付)

ST #512型  
肩と股懸付安全帯



ST #505型  
安全吊帯



ST #513型  
股掛式安全帯

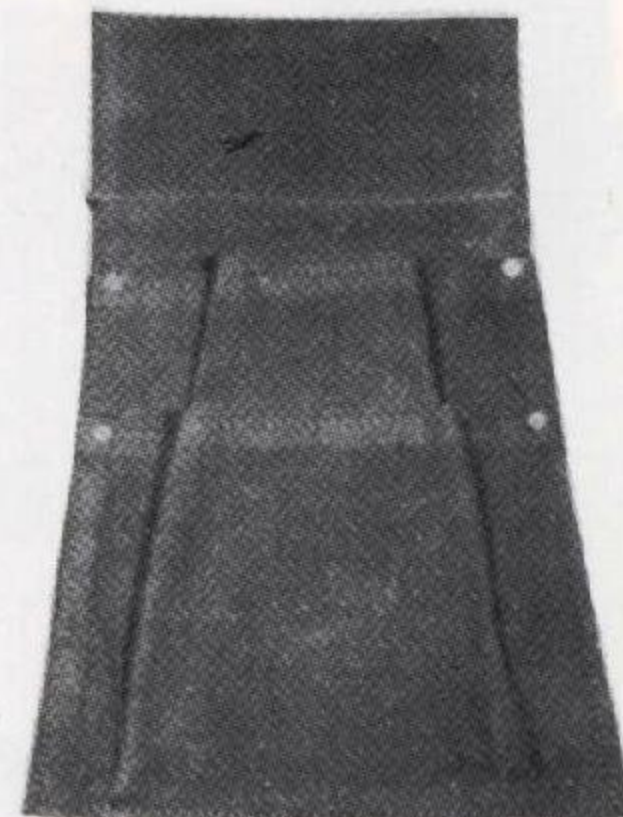
## 附属用具



ロープ入れ袋



大工道具入れ袋

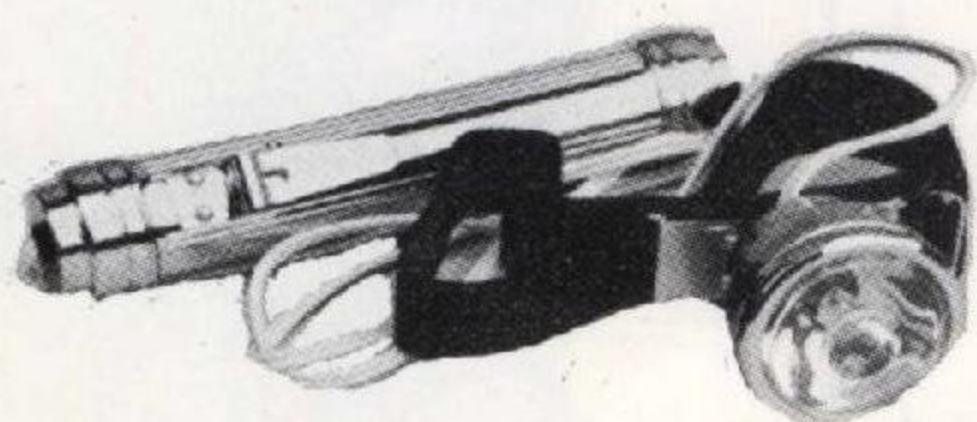


釘入れ袋



シノ差し

## 安全作業灯



ST #650型



## 三色信号灯



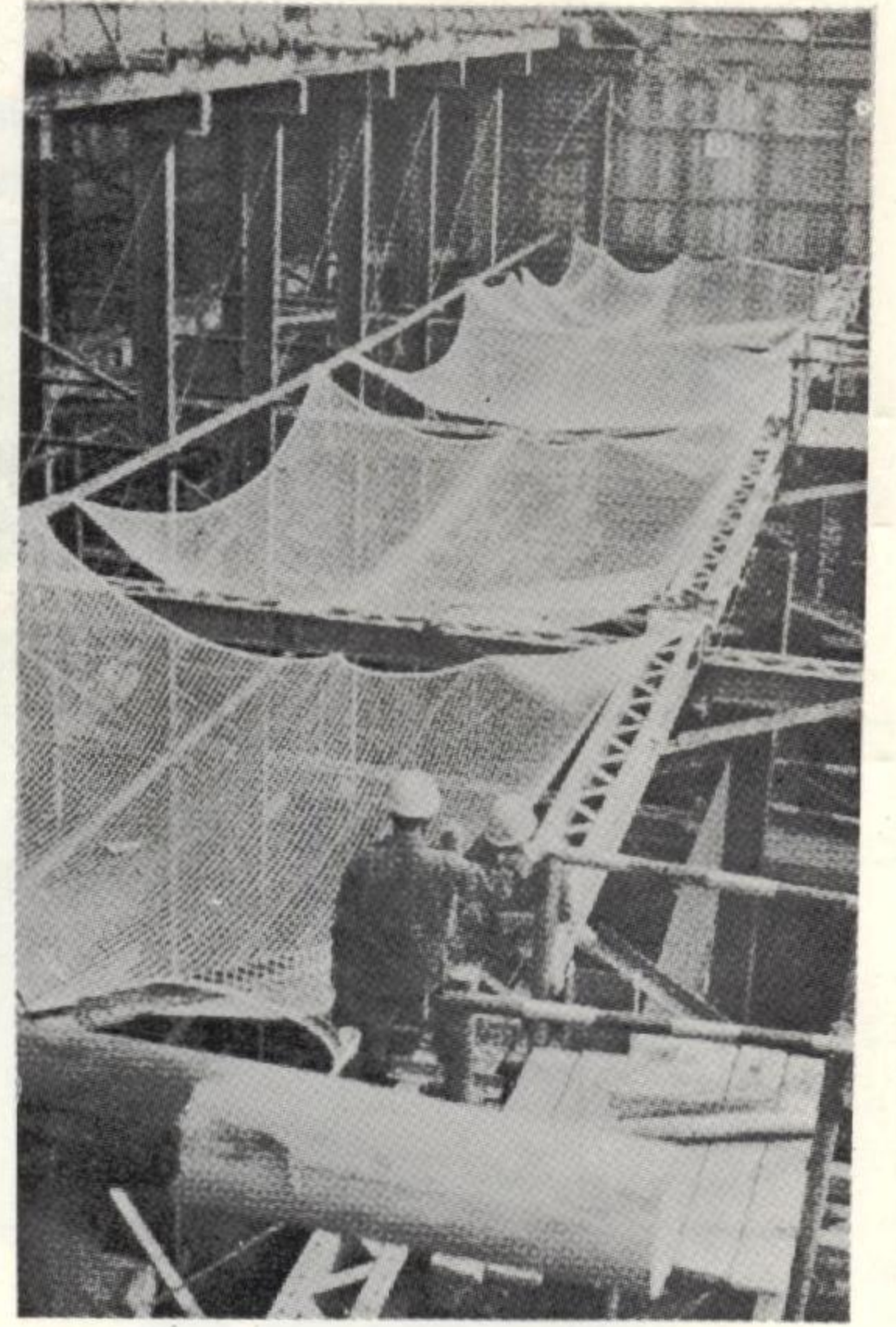
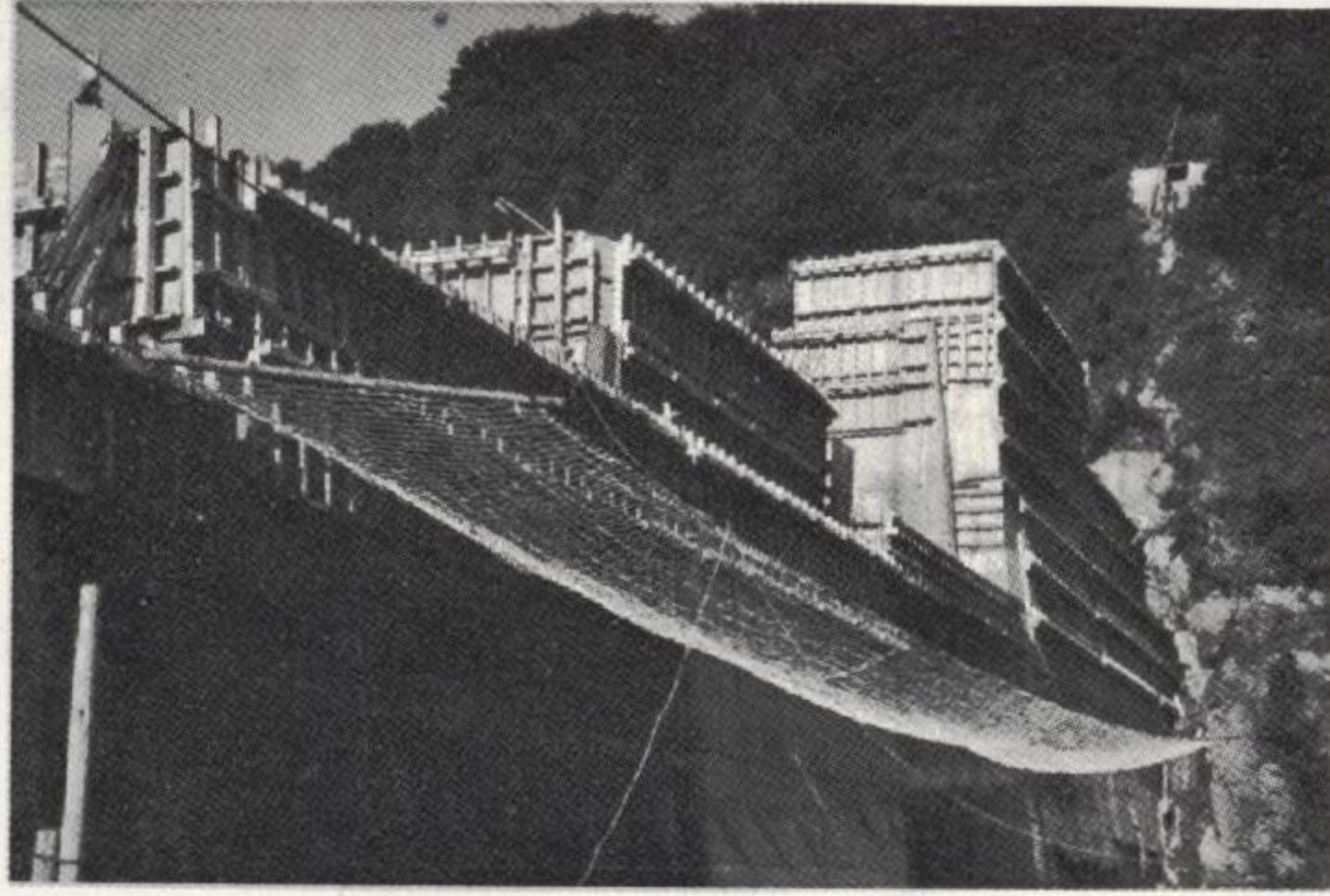
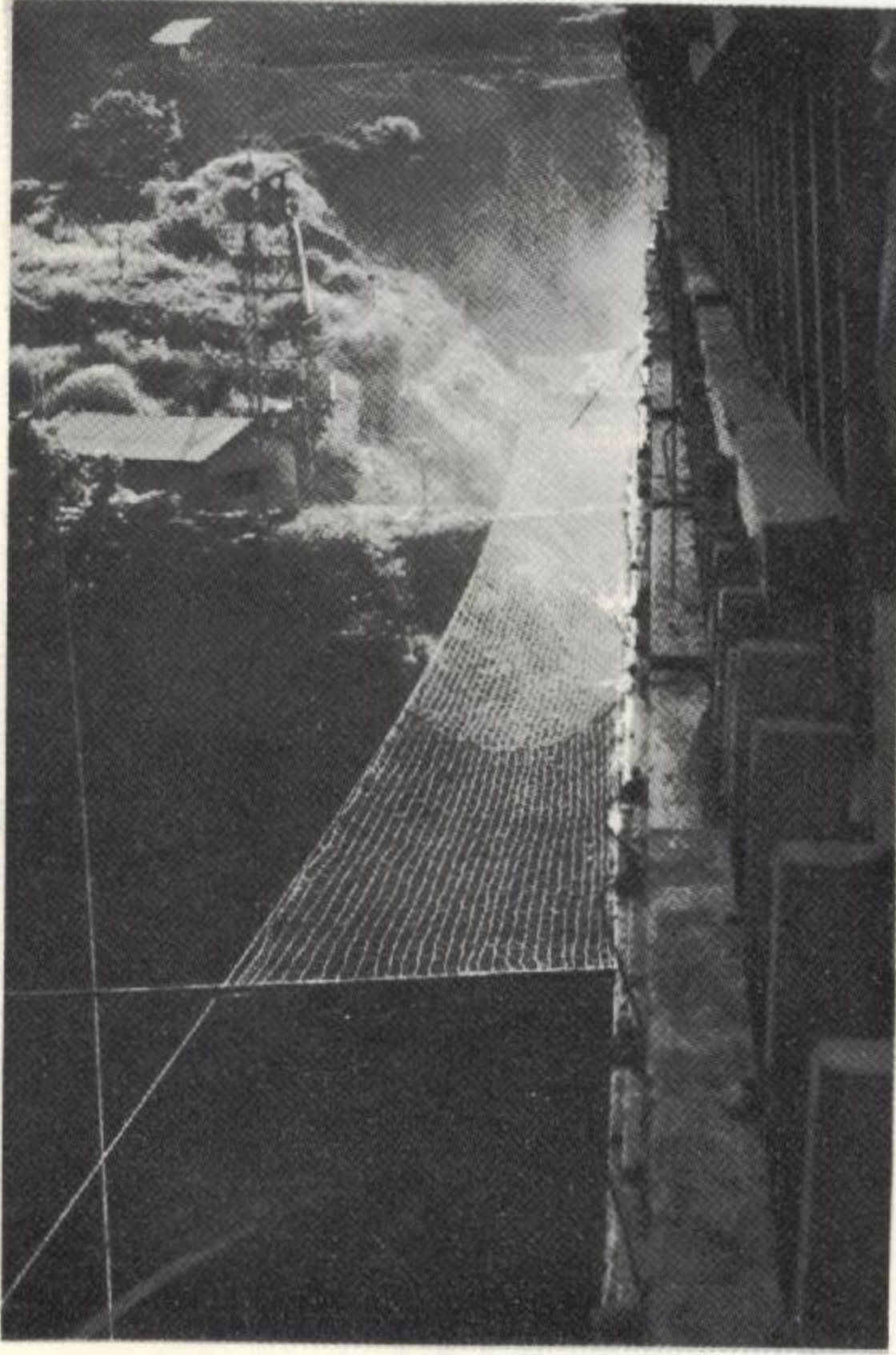
ST #690型



# 安全ネット

安心できる作業環境づくりに

安全ネットはビル建築での開口部、足場、リフト周辺、スレート拭替工事、ダム現場、港湾建築、吊橋などの高所作業での墜落事故、破片落下による傷害防止に欠く事の出来ない必需品です。



# 防塵眼鏡

(防塵用、遮光用、防災面用、防熱用、熔接用、各種メガネ)



ST #311  
完全防じん眼鏡  
視野広く利用価値多い



ST #338  
安全眼鏡 上げ下げ自由



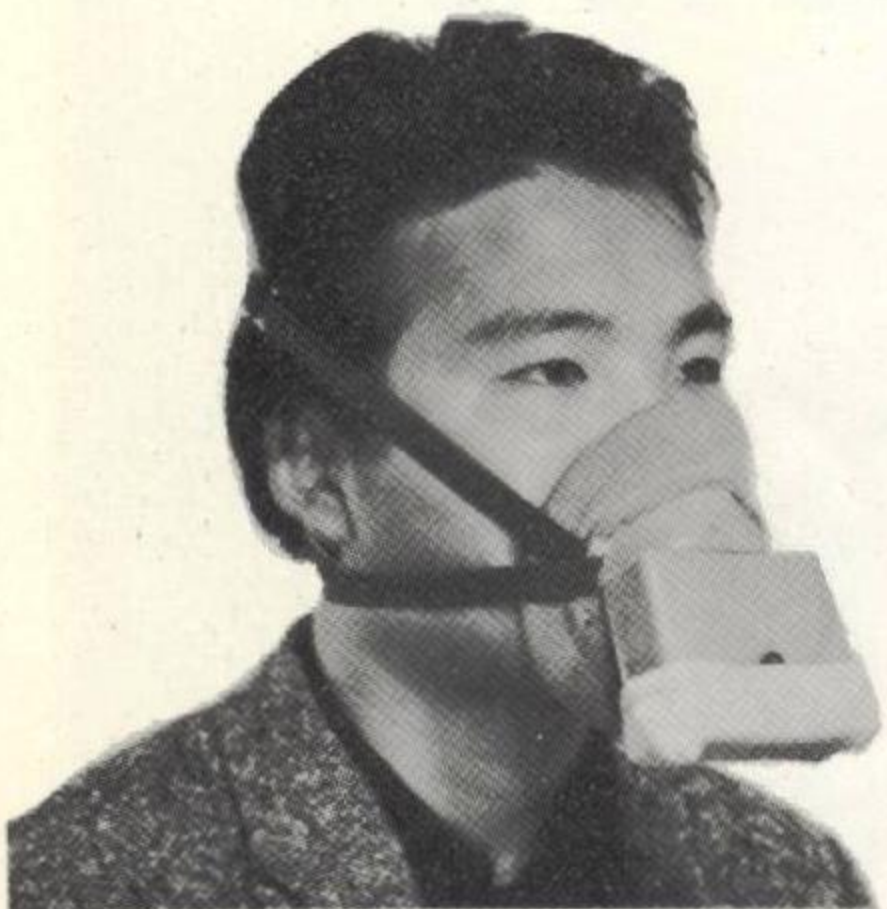
ST #318  
飛来防止用防じん眼鏡  
オールプラスチック製



ST #345  
アクリル樹脂眼鏡  
防傷用にして  
最もスマートなもの

# 防塵マスク

# 防毒マスク



サカキ式#1007型  
(特級合格品)



サカキ式#1003A・B型  
(1級合格品)



サカキ式#117号  
(2級合格品)

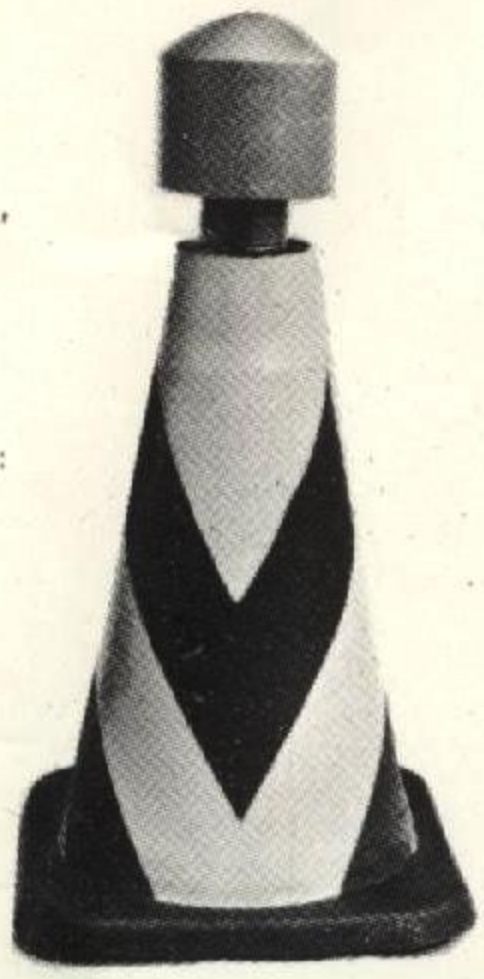


ガスマスク G型  
合成ゴム製面体



安全標識筒

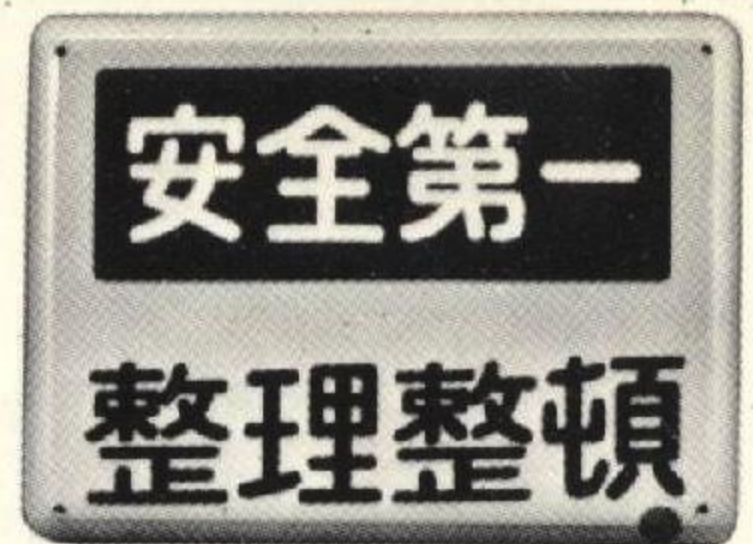
総ゴム製  
(大, 中, 小, 三種あり)



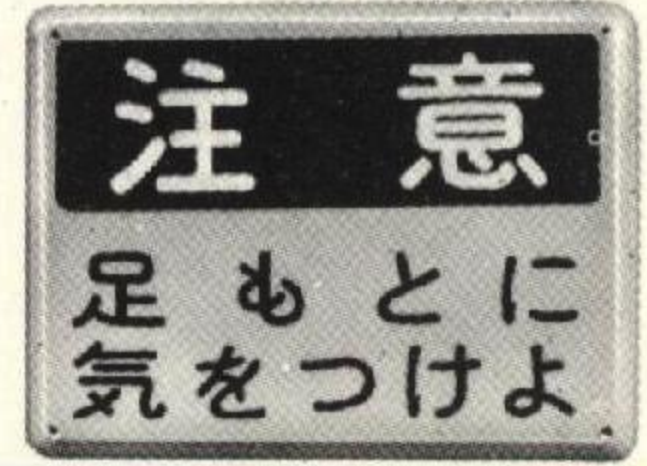
安全作業チョッキ



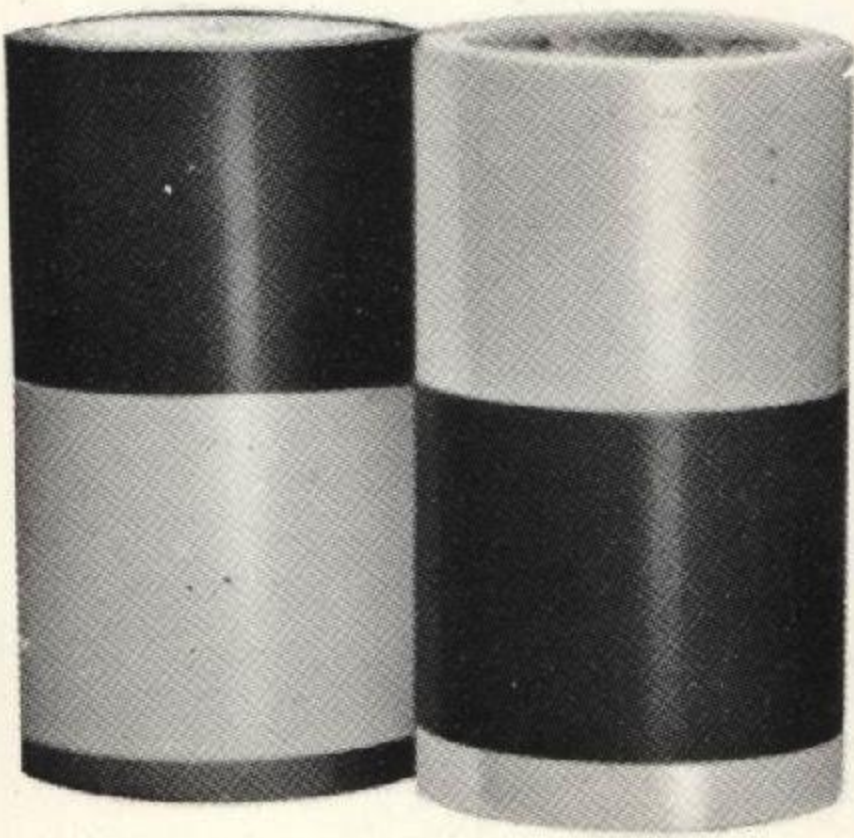
標識板



- 産業安全標識
- 鉱山保安警標
- 消防法指定標識
- 道路標識
- 其他各種



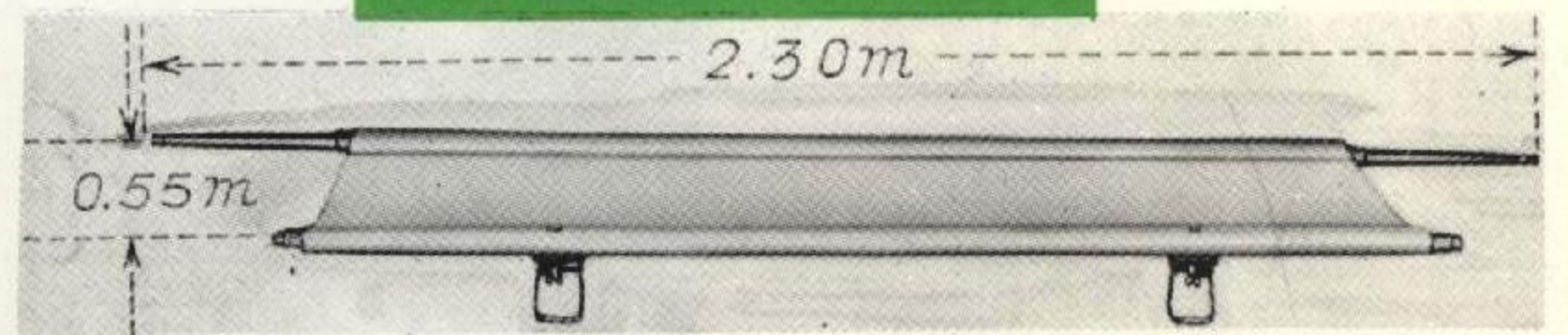
標識トラテープ



安全旗

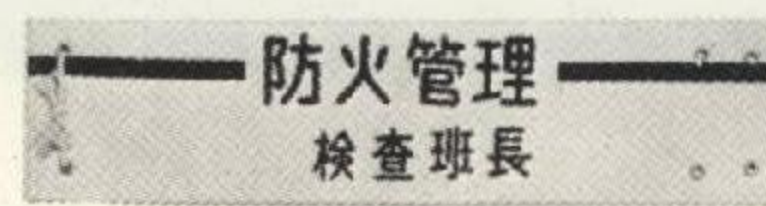


担架

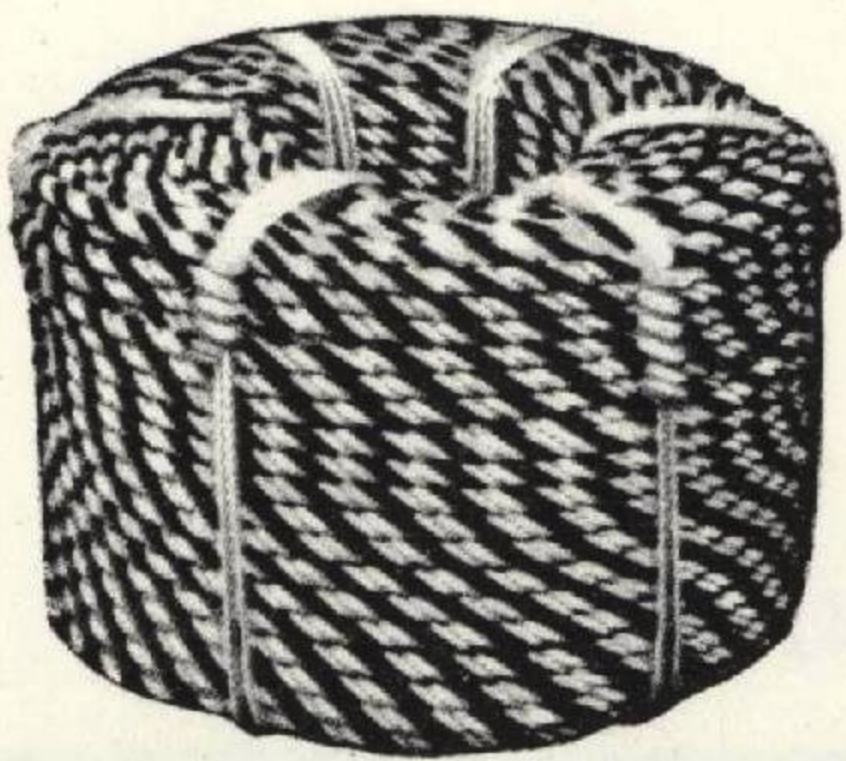


軽くて悪状況の作業現場で患者運搬するのに楽です。  
救急用担架二ツ折, 四ツ折, 救急車用

腕章



標識トラロープ



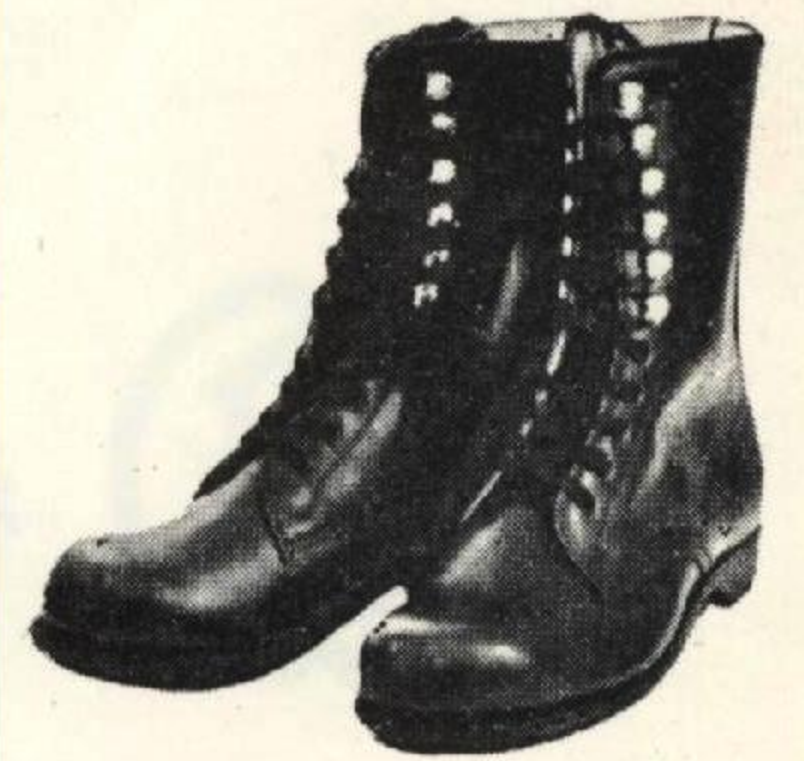
安全衛生旗



スネ当



安全靴



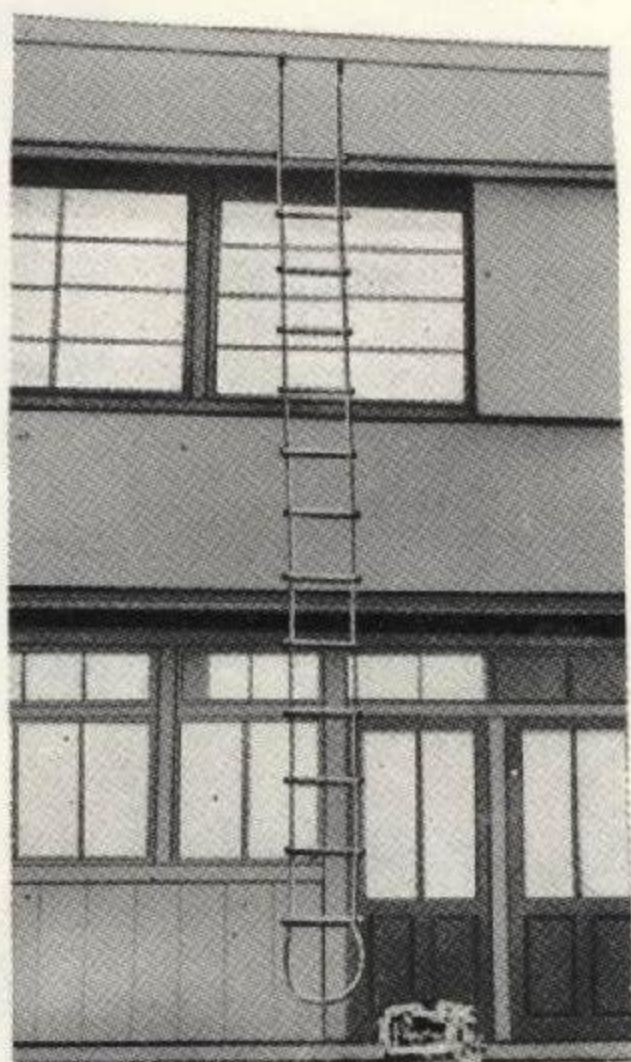
- 短靴
  - 編上靴
  - 長編上靴
  - 半長靴
- 各種

梯子スベリ止器

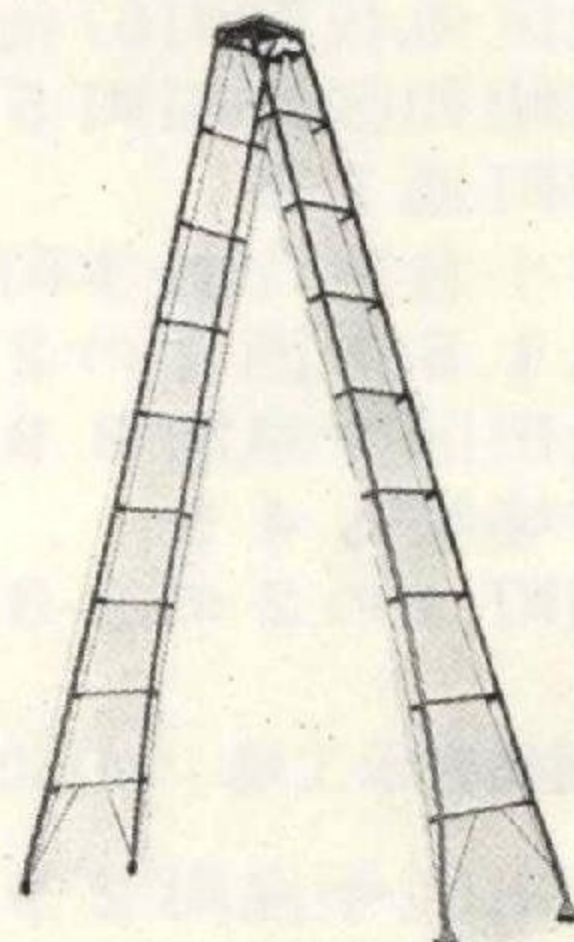


- 木梯子用
  - パイプ梯子用
  - 竹梯子用
- 各種

ロープ梯子



脚立兼用梯子



作業用革手袋





## 営業品目

保安帽	電気安全帽
乗車用安全帽	ビニル加工布風管
小型送風機	安全帯
安全作業灯	三色信号灯
安全ネット	防塵眼鏡
防塵マスク	防毒マスク
安全標識筒	安全作業用チョッキ
標識板	標識トラテープ
標識トラロープ	安全旗
安全衛生旗	担架
スネ当	甲当
安全靴	梯子滑止器
ロープ梯子	脚立兼用梯子
作業用革手袋	其他安全用具一式

### 産業安全用具製造販売



## 株式会社 谷沢製作所

本社 東京都中央区京橋 2 ~ 4 TEL. (281) 3041(代)

御用命の節は下記最寄りの営業所へ御問合せ下さい

東京営業所	東京都中央区京橋 2 の 4 三星ビル	電話	東京(281)3041(代)
大阪営業所	大阪市北区兎我野町67梅田グリーンビル	電話	大阪(341)7491
名古屋営業所	名古屋市昭和区鎌田町 5 の 2	電話	名古屋(861)5637
仙台営業所	仙台市木町通 1 3	電話	仙台(21) 1556
九州営業所	北九州市小倉区片野本町 4 - 7 2 1	電話	小倉(52) 3902
札幌営業所	札幌市北 1 5 条西 4 の 2 1	電話	札幌(72) 0213
横浜出張所	東京都大田区今泉町 2 9 5	電話	東京(731)8300
千葉出張所	千葉市市場町 1 4 9	電話	千葉(2) 1891
福山出張所	福山市西町 3 の 2 の 2 3	電話	福山(2) 1666

通商産業大臣許可・日本工業規格表示工場 M7608 許可No.3336・No.564160

玉川工場	東京都大田区今泉町 2 9 5	電話	東京(731)6053
高槻工場	大阪府高槻市庄所 1 0 ~ 6	電話	高槻(5) 1280
仙台工場	宮城県名取市田高字原 4 8 1 - 1	電話	名取 467