



“タニサワ式”

ナイロン風管と

小型送風機の応用

株式
会社

谷 沢 製 作 所

可搬式小型電動送排風機と簡易風管の応用実況

(化学工場、造船工場、その他一般生産工場に於て)

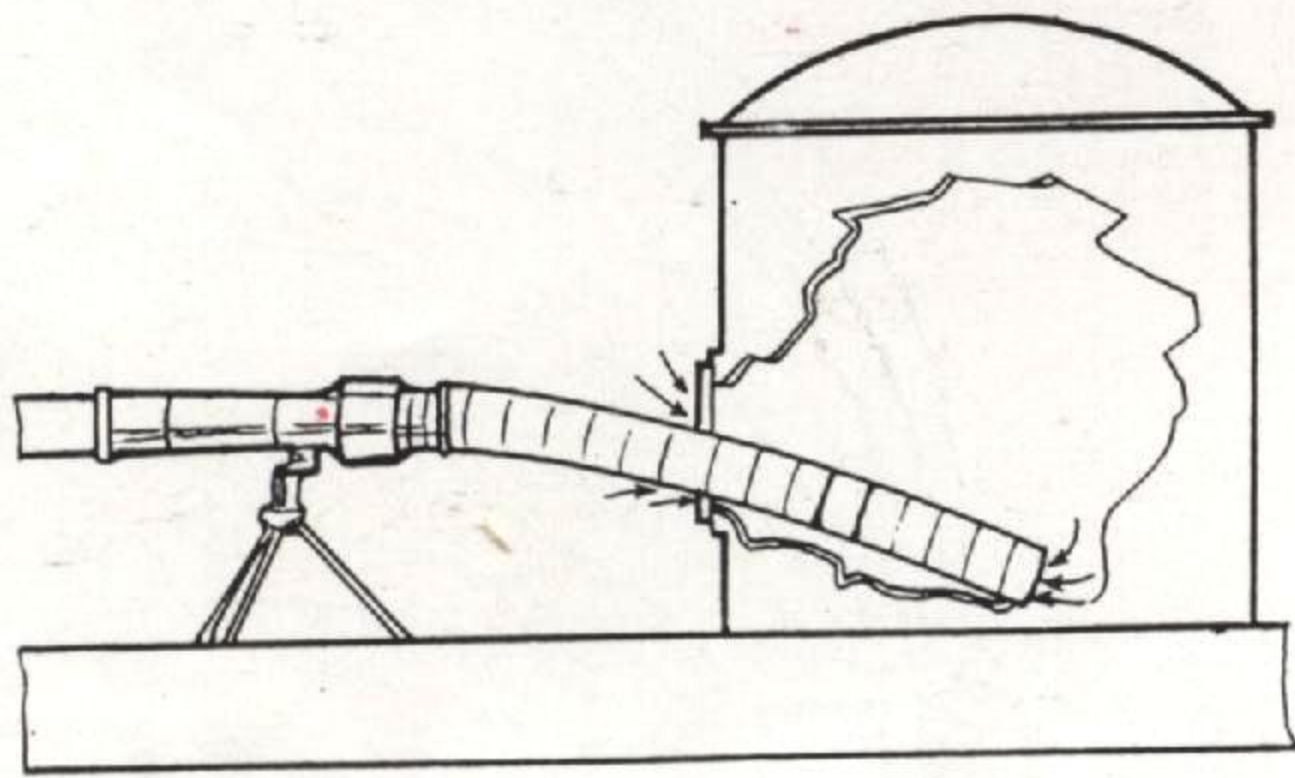
有毒ガスを取扱ふ工場又はタンク、マンホール内でのガス中毒で生命を失ふ人は毎年少なくない。この様な場所で作業するには、予め外部から送風機で新鮮な空気を送り込み有毒ガスを排出し、然る後に入室すれば安心して、気持ちよく就業が出来る。

どうすれば希望のところに新鮮な空気を送り込めるかという点、外部に可搬式送風機を設置して、それに特種の布製排気管を取りつけ、先端を自由自在に望むところへ差込めば生の空気がどんどん入ります。

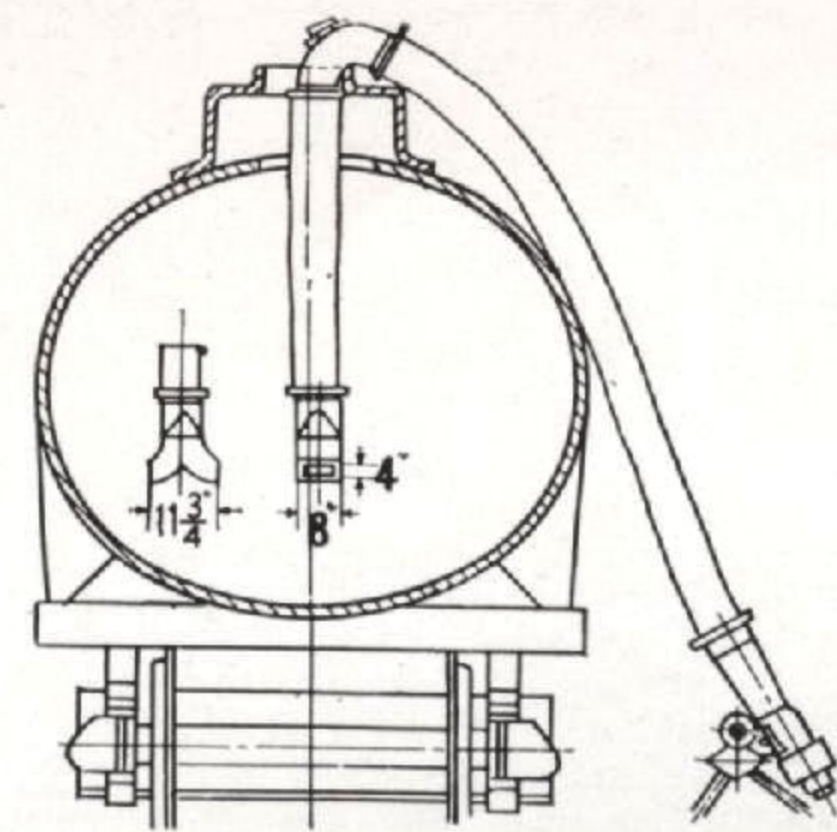
反対に室内の空気やガスを外に排出するには、可搬式送風機を反対に向け螺旋式風管を取りつけるか、又は送風機を奥に据付て折畳式風管を使用すればよいのです。最近各作業所で盛んに使用中ですから実況を御見学下さい。

◎ タンク用 (1)

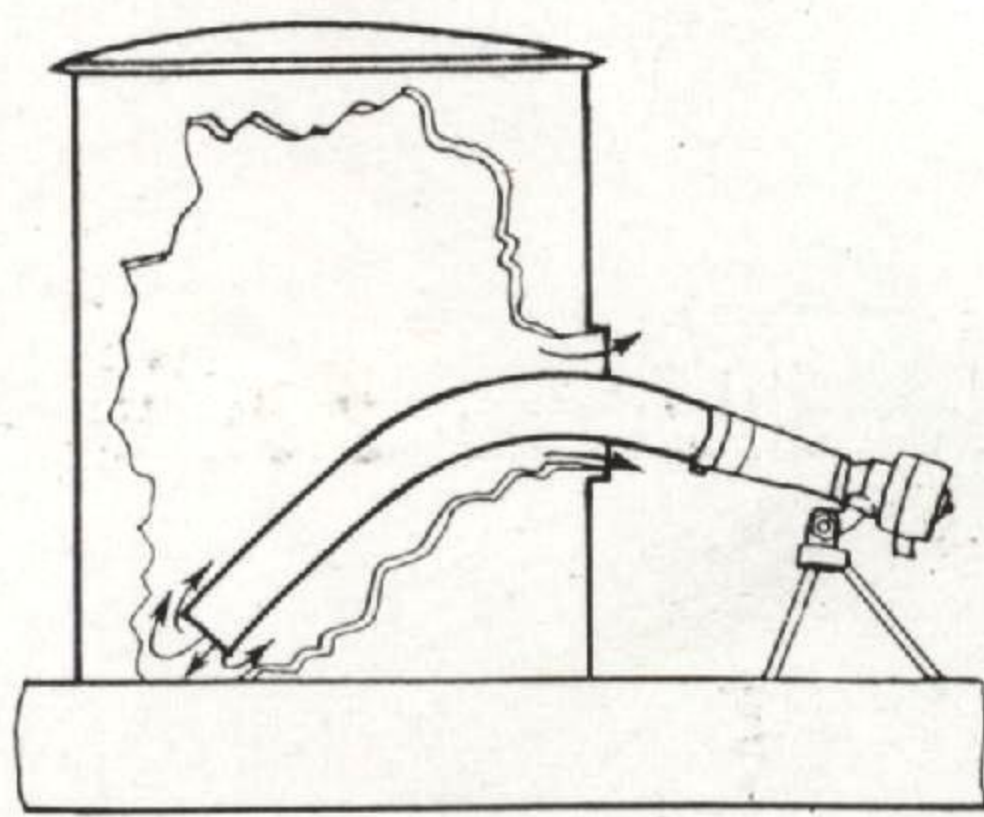
タンクなどの内側を掃除したり、ペンキ塗り、修理、熔接工事には理想的の方法です。



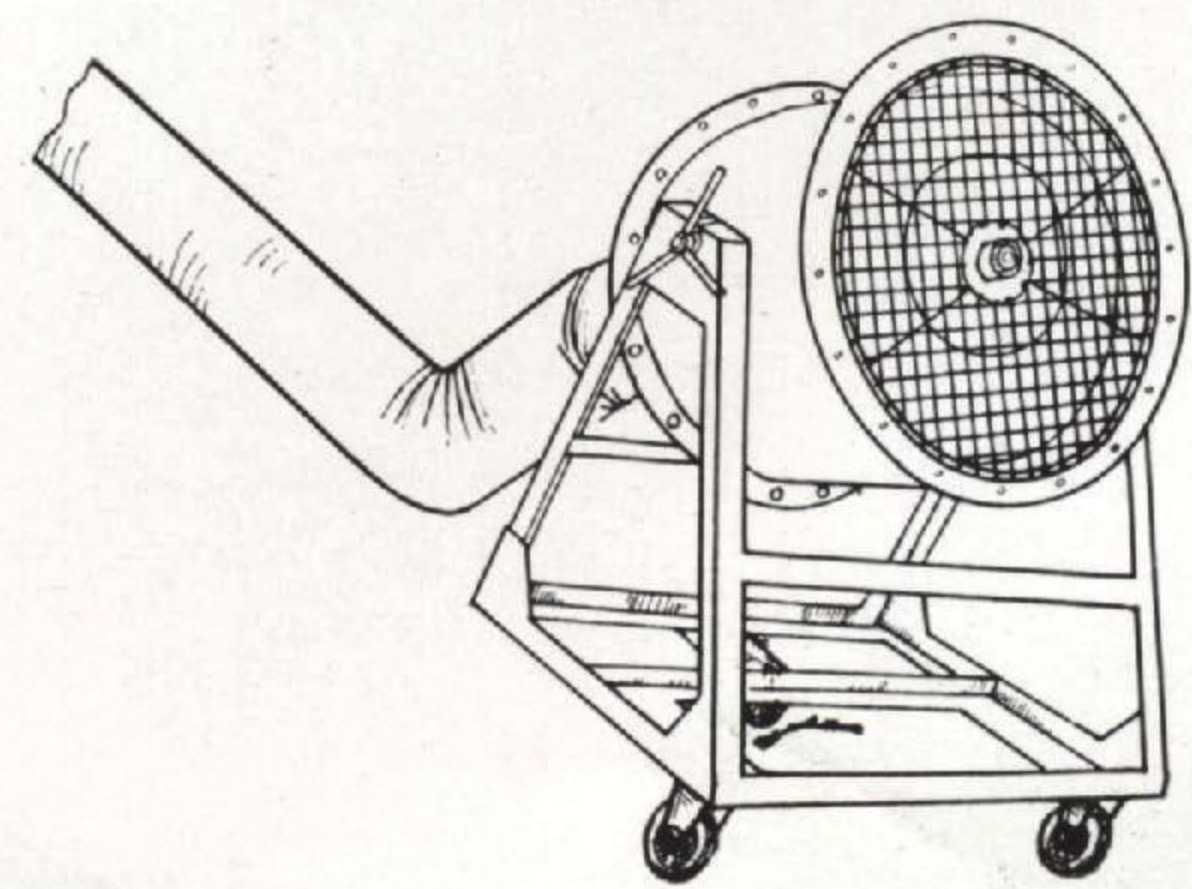
◎ 空のタンクカー内に風を充分いれて置けば悪臭のガスも排除され、気持ちよく内部で修理作業ができる。



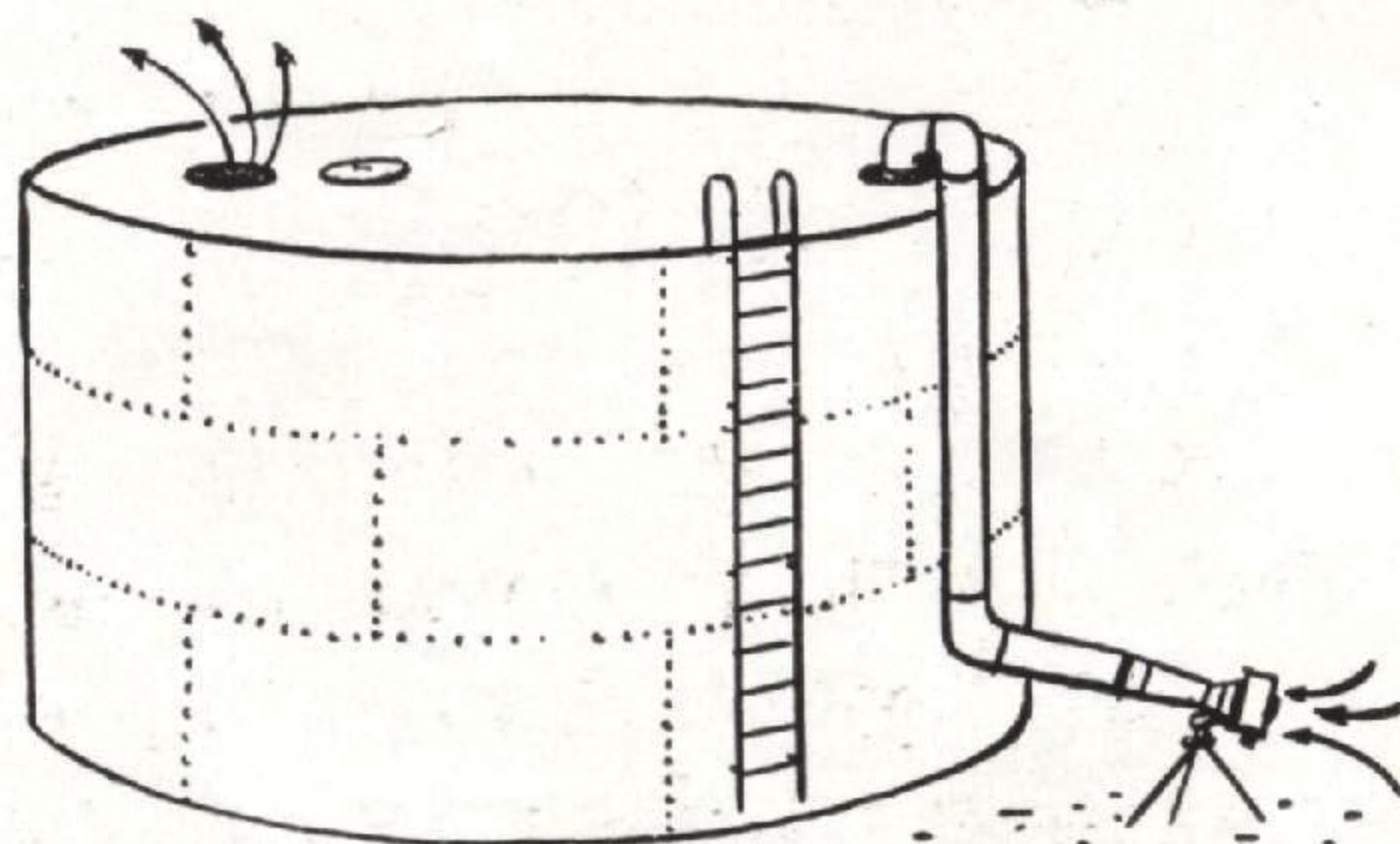
◎ タンク用 (2)



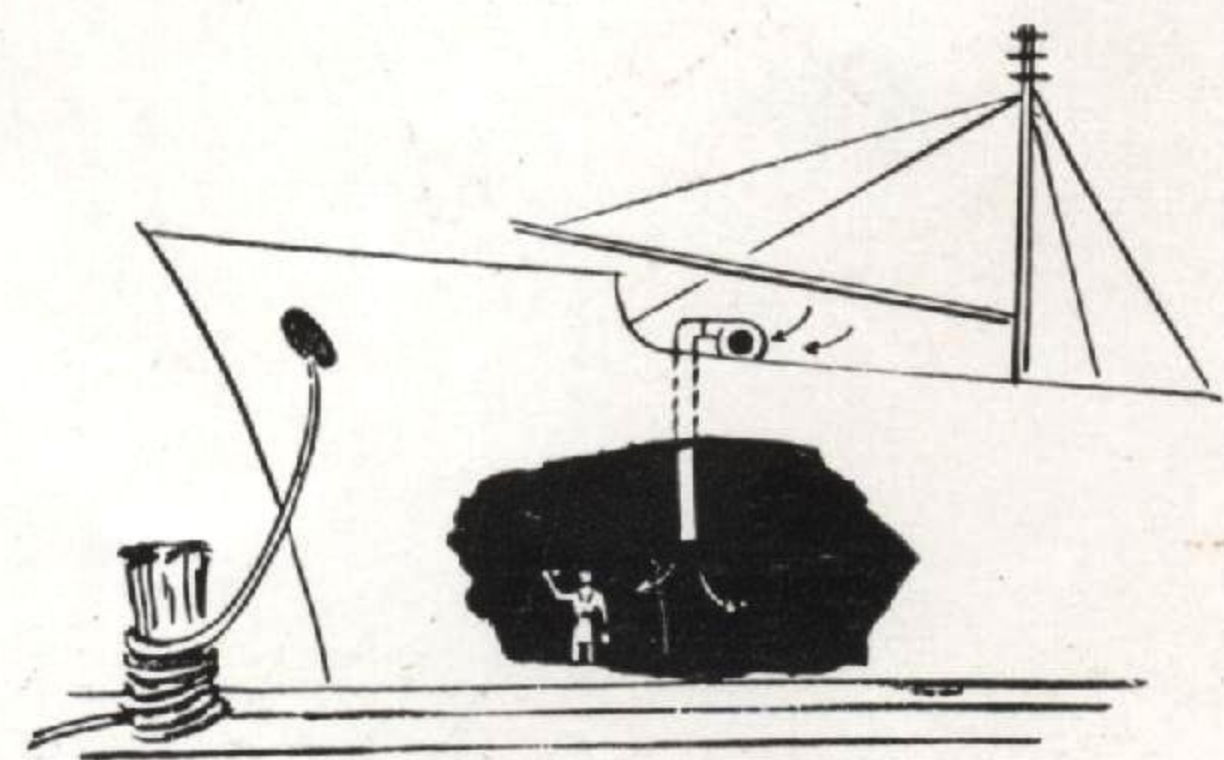
◎ 某石油精製工場に於ける送風機使用実況



◎ タンク用 (3)



◎ 船底作業には常に上甲板から新鮮な空気を送入すること。



注 意 労働安全衛生規則によれば通風、換気、除じんの必要ある箇所には適当な措置を講じなければならぬことになっています

簡易送風管の説明と種類

タニザワ式簡易送風管というのは、丈夫なナイロン布地に塩化ビニール液、又はネオプレンを塗布して、円筒型に仕上げ、何本も接合して、一本の長尺物にしたものです。

耐水は勿論、耐酸、耐圧、耐気候、耐久性の強いものです。

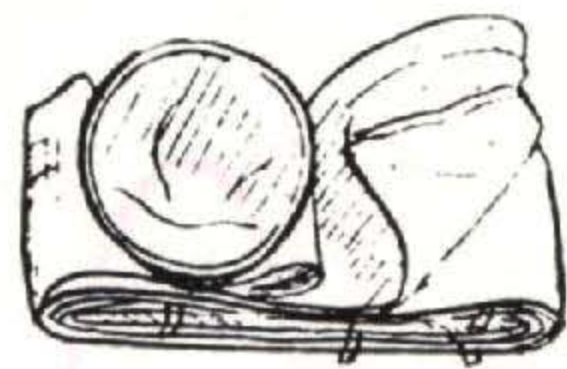
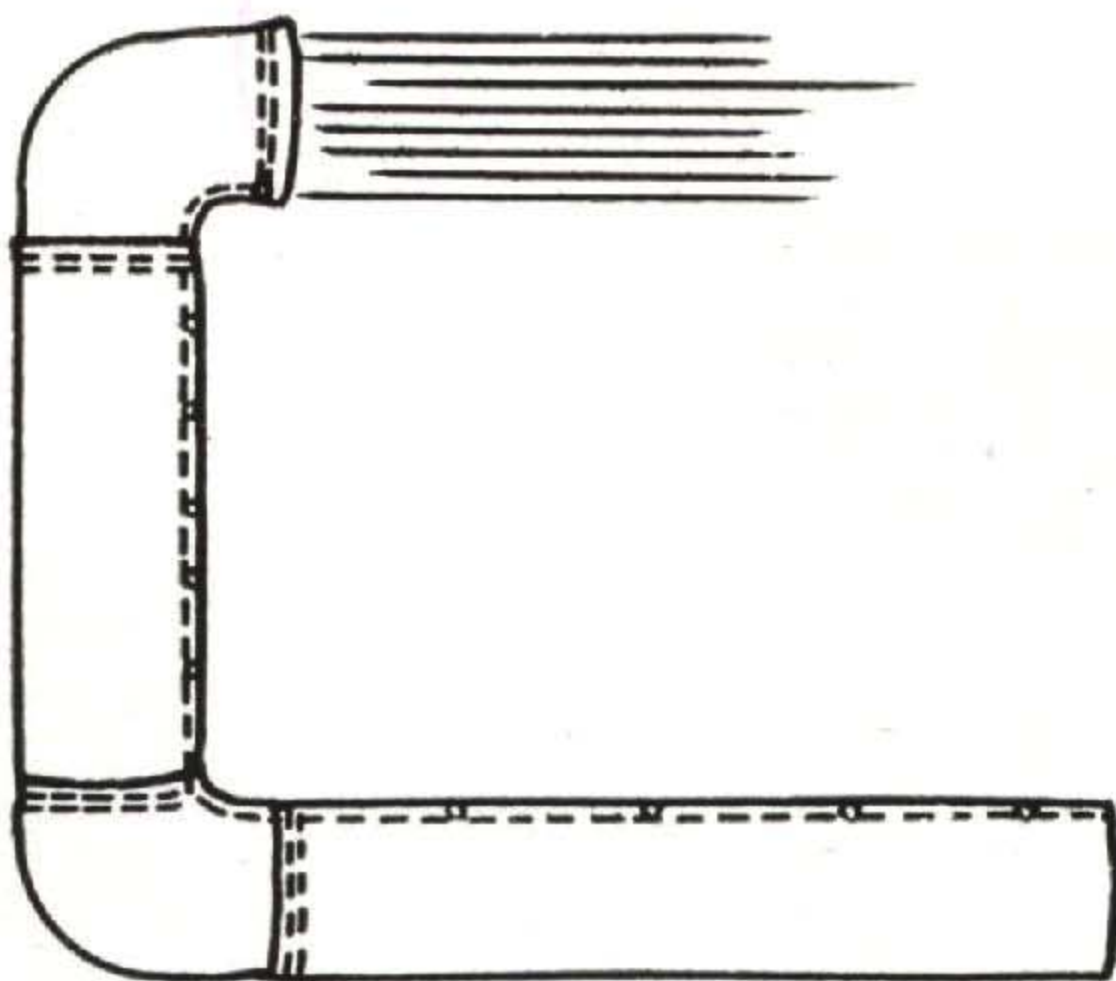
この風管の一大特長としては、実に軽い事と、一本の長さを何米でも長尺に出来るのと、折畳式になるので運搬し易い、頗る便利であるということです。

従来の鉄管と比較すると到底及びもつかない程便利なものです。

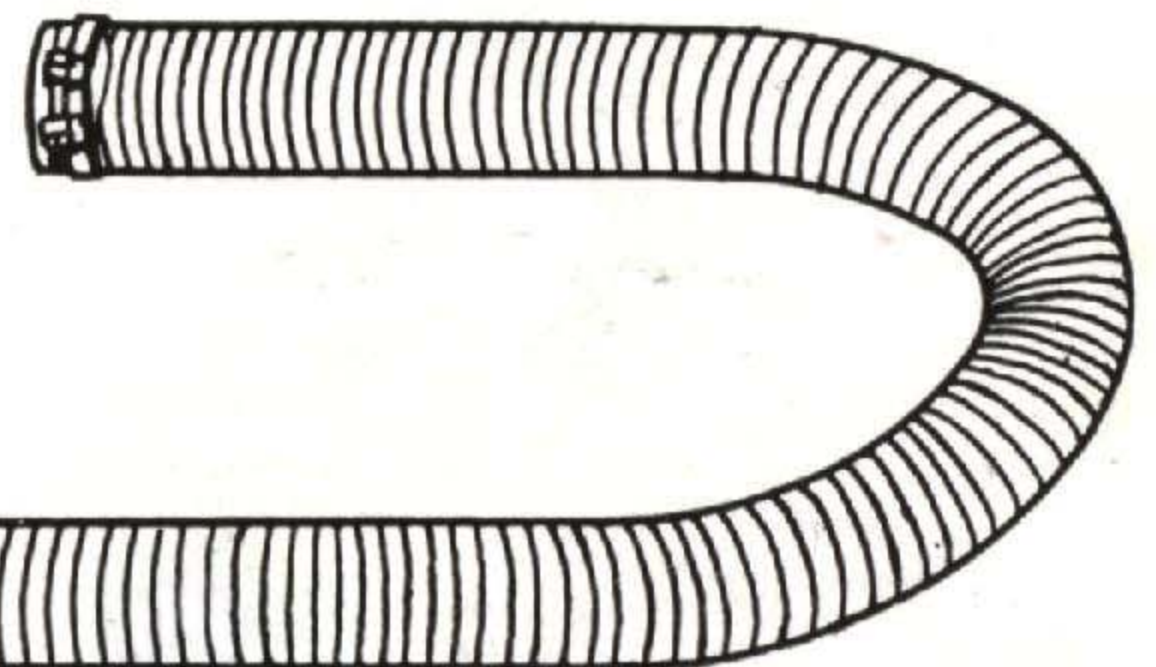
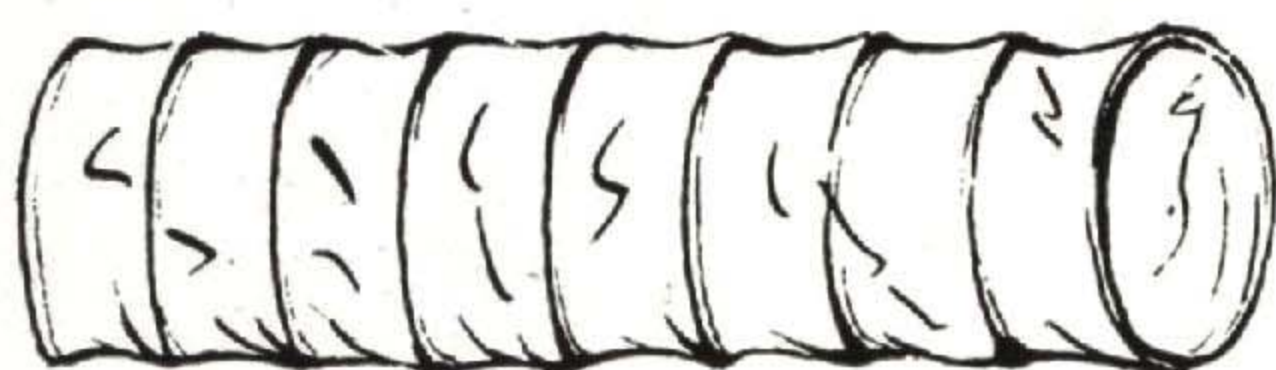
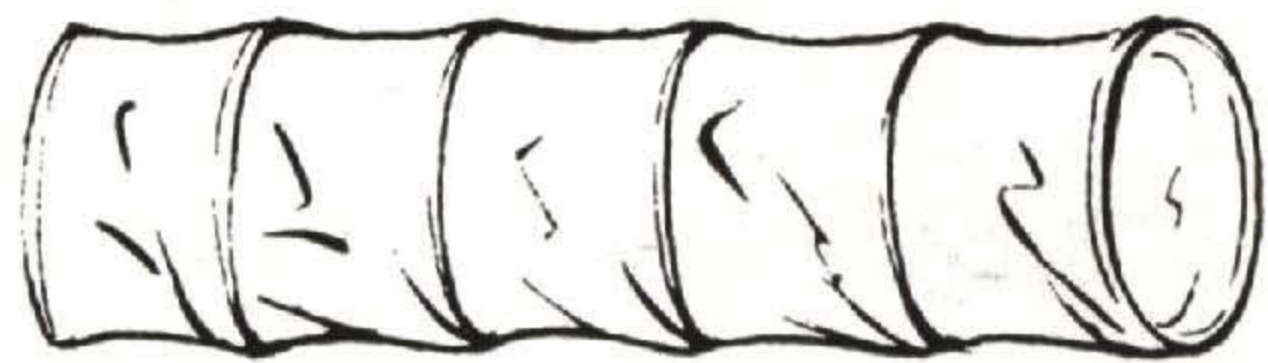
鉄管は重い計りでなく、一本の長さ3米位でないと輸送が出来ない、これを一本一本ボルトナットで締めつけて長物にしなければならぬ。人手と手間は大変なものです。

タニザワ式風管は一本の長さを、5米、10米、20米と希望通りに製作し、しかも軽いから一人でよく30米でも、40米でも持運ぶことが出来ます。

口径も150耗より600耗位まであります。勿論これ以上でも製作出来ます。



尚型式には折畳式、金輸入、螺旋式の三種類があります。
通常は折畳式が一番多く採用されます。
吸引用には螺旋式を使用されます。



可燃性ガス測定器

引火、火災、ガス爆発の防止に……

石油精製工場、塗料製造工場などの引火性液体を扱ふ工場では、漏洩蒸発等による引火、爆発の危険を防止するために、常に空気検査を行つて、可燃性蒸気の濃度が爆発限界に入つていないことを確認する必要があります。

このガス測定器は特にこの様な目的に適するよう可燃性蒸気の濃度をその種類、化学的組式に関係なく、爆発下限界を100とするパーセントで表わすもので、従来は困難であつたガソリン蒸気、シンナー蒸気等の混合蒸気も簡単に測定できます。

注意 労働安全衛生規則によれば可燃性ガスの生ずる箇所では不時の爆発を防止するため時折ガスの有無の測定をする必要があります。

保 安 と 保 健 に

電 氣 送 排 風 機 使 用 要 途 略 線 図

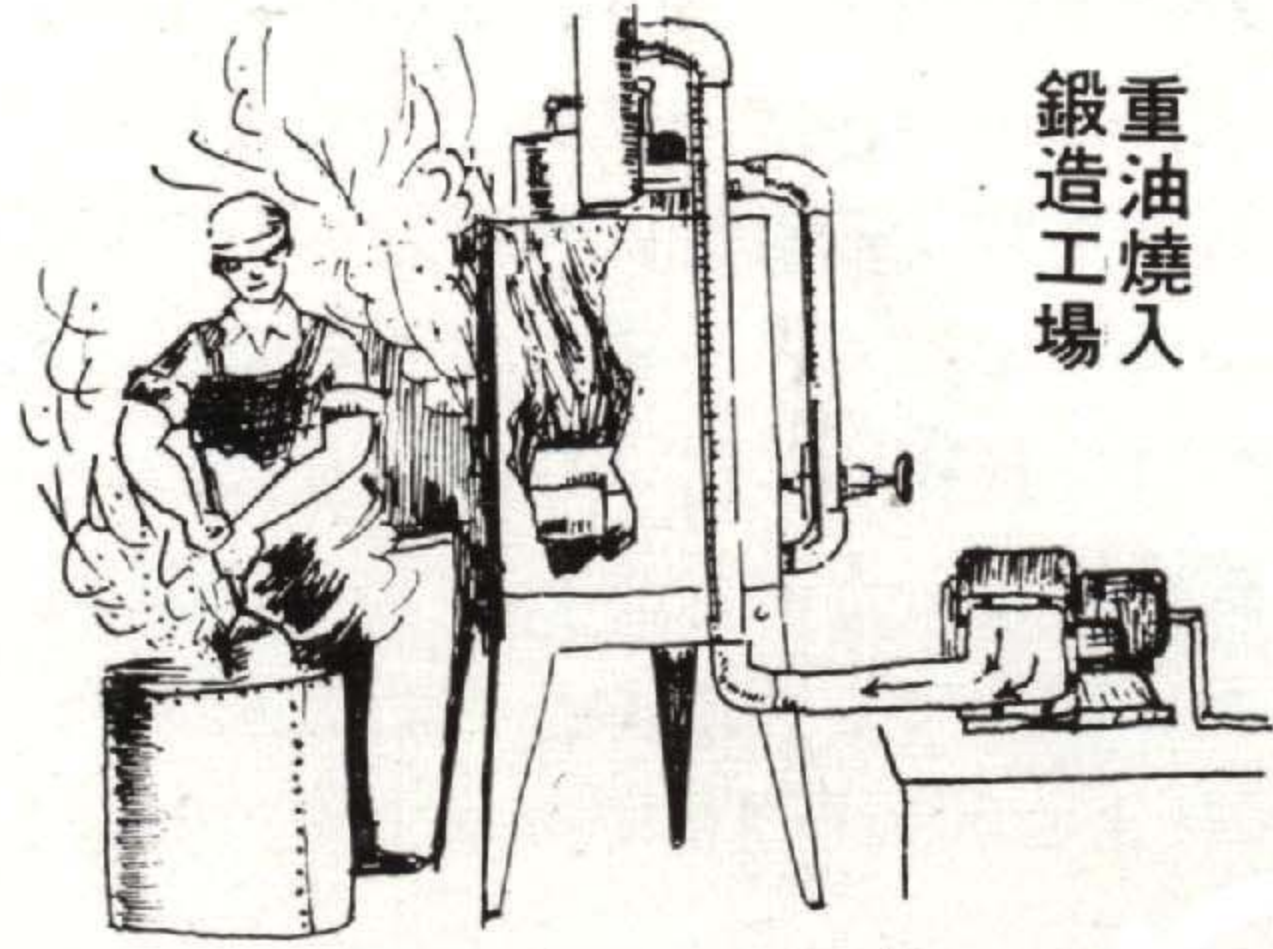
鉄鋼鑄造工場



材料置場

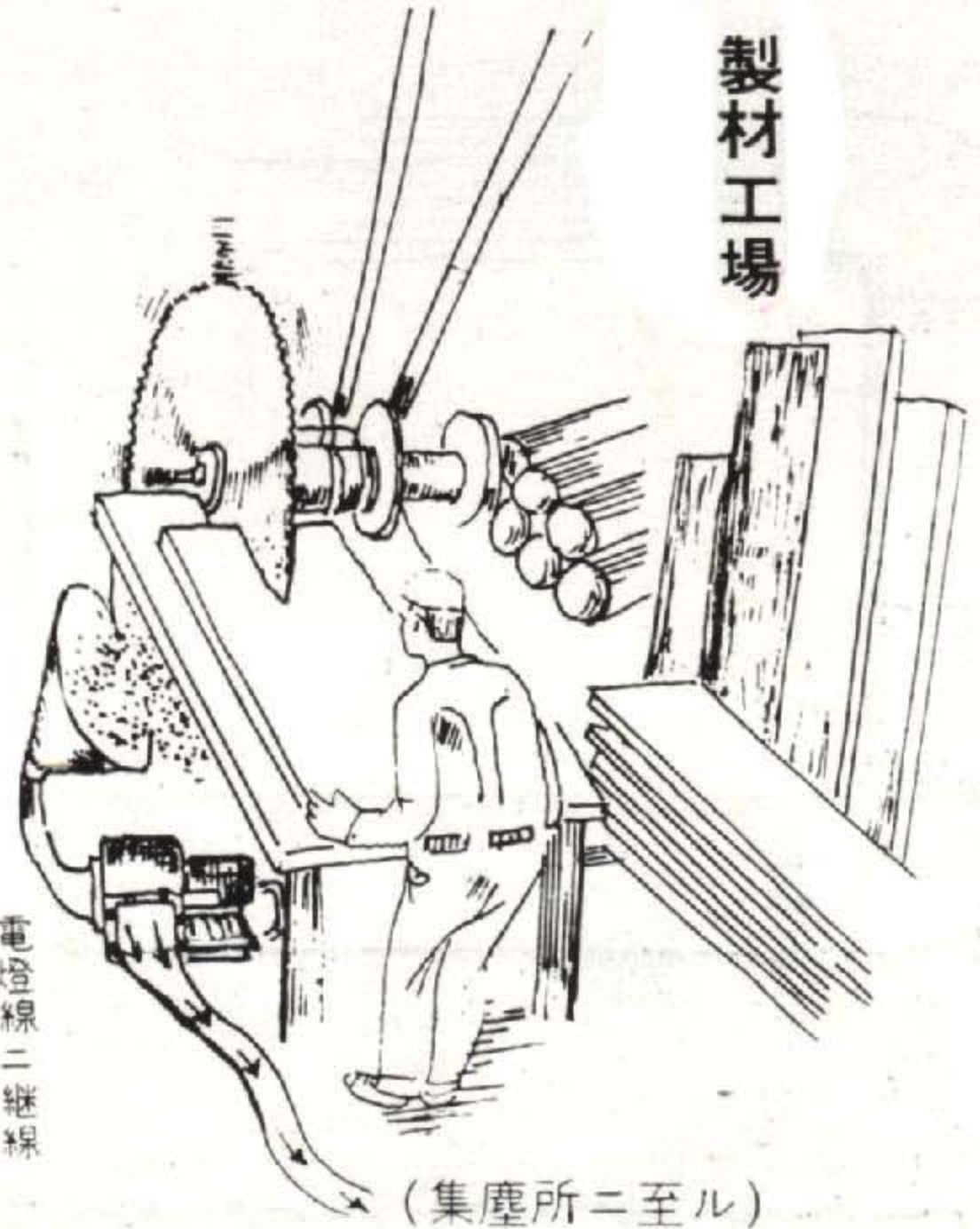
電燈線二繼線
動力線電熱線

重油焼入
鍛造工場



電燈線二繼線
動力線電熱線

製材工場



電燈線二繼線
動力線電熱線

(集塵所ニ至ル)

火造現場



電燈線二繼線
動力線電熱線

メッキ工場



電燈線二繼線
動力線電熱線

(集塵所ニ至ル)

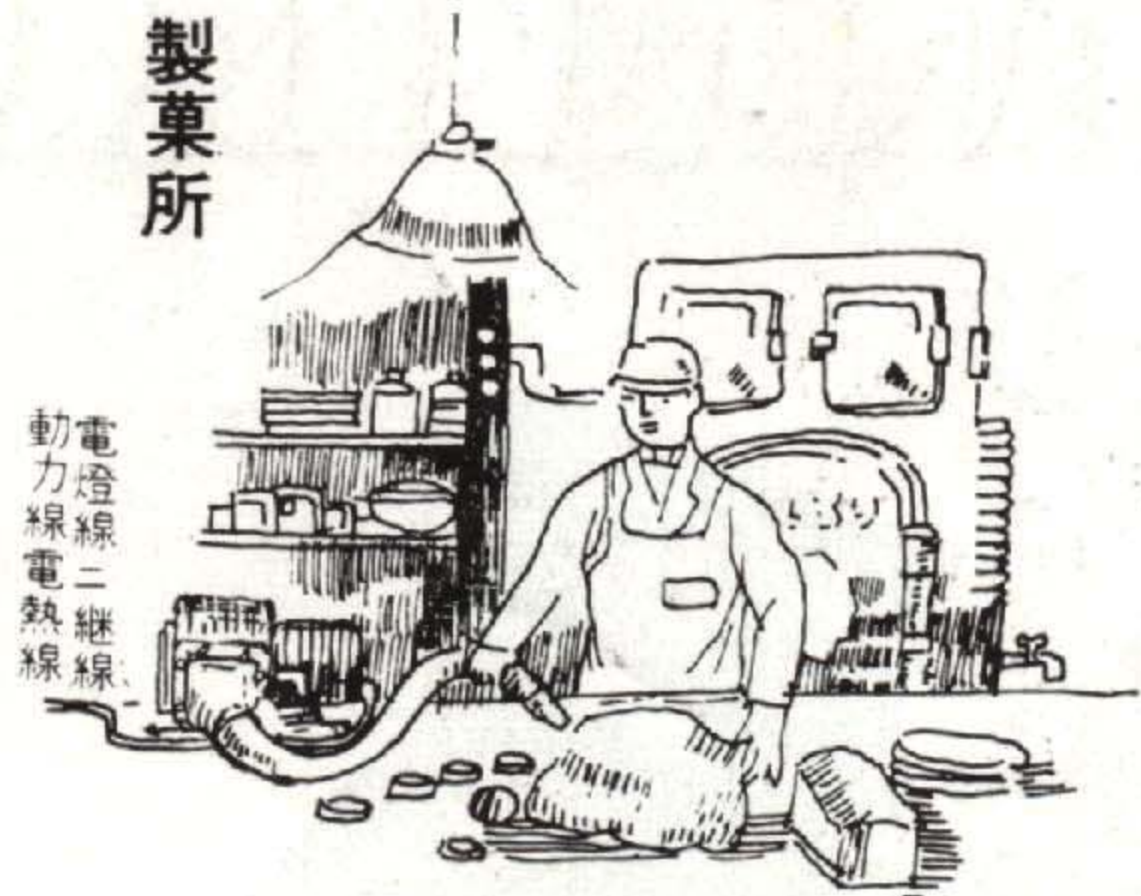
屋外工場



電燈線二繼線
動力線電熱線

(集塵所ニ至ル)

製菓所



電燈線二繼線
動力線電熱線

化学工場



電燈線二繼線
動力線電熱線

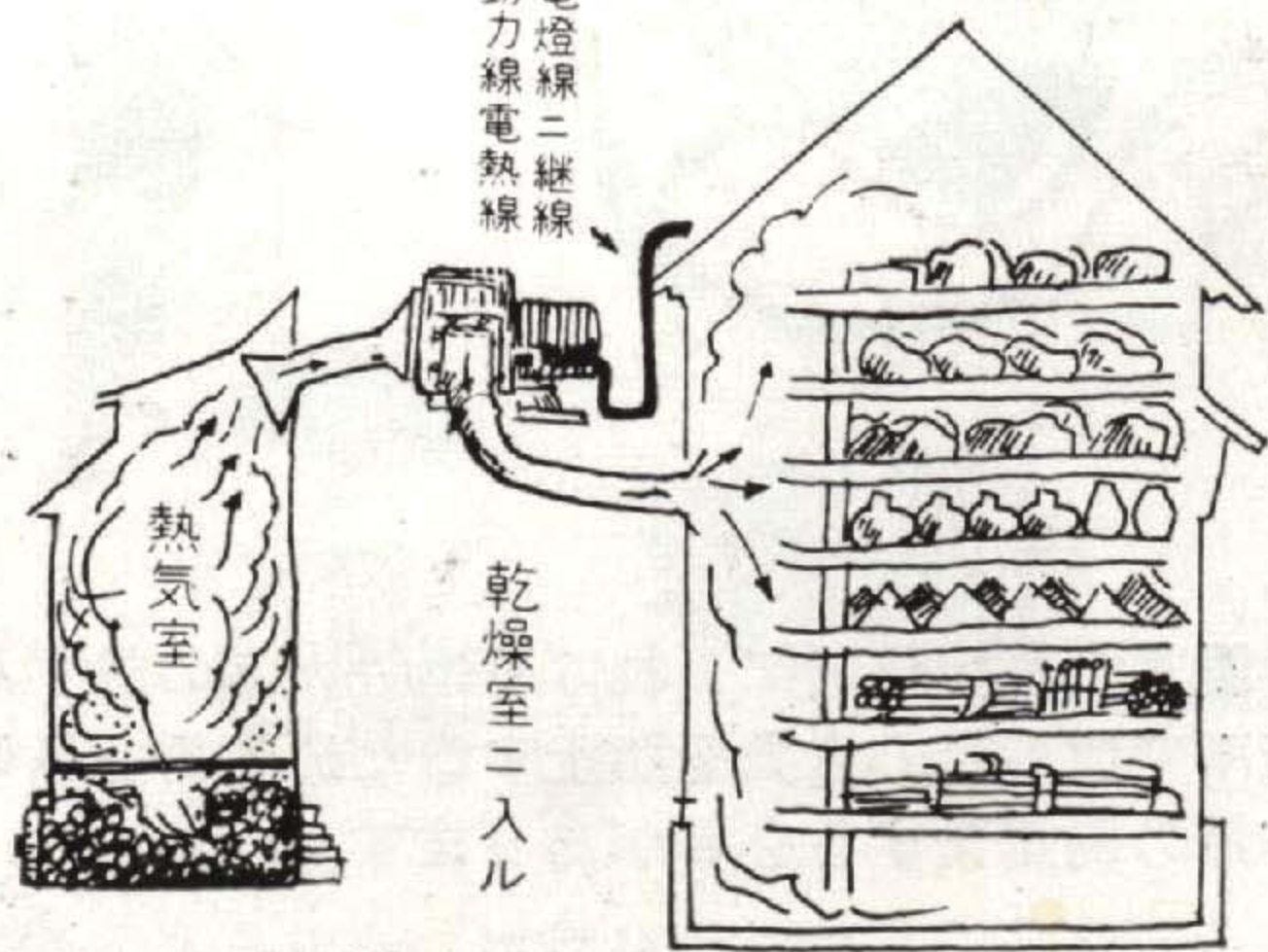
塗装工場



(集塵所ニ至ル)

電燈線二繼線
動力線電熱線

乾燥室ニ入ル



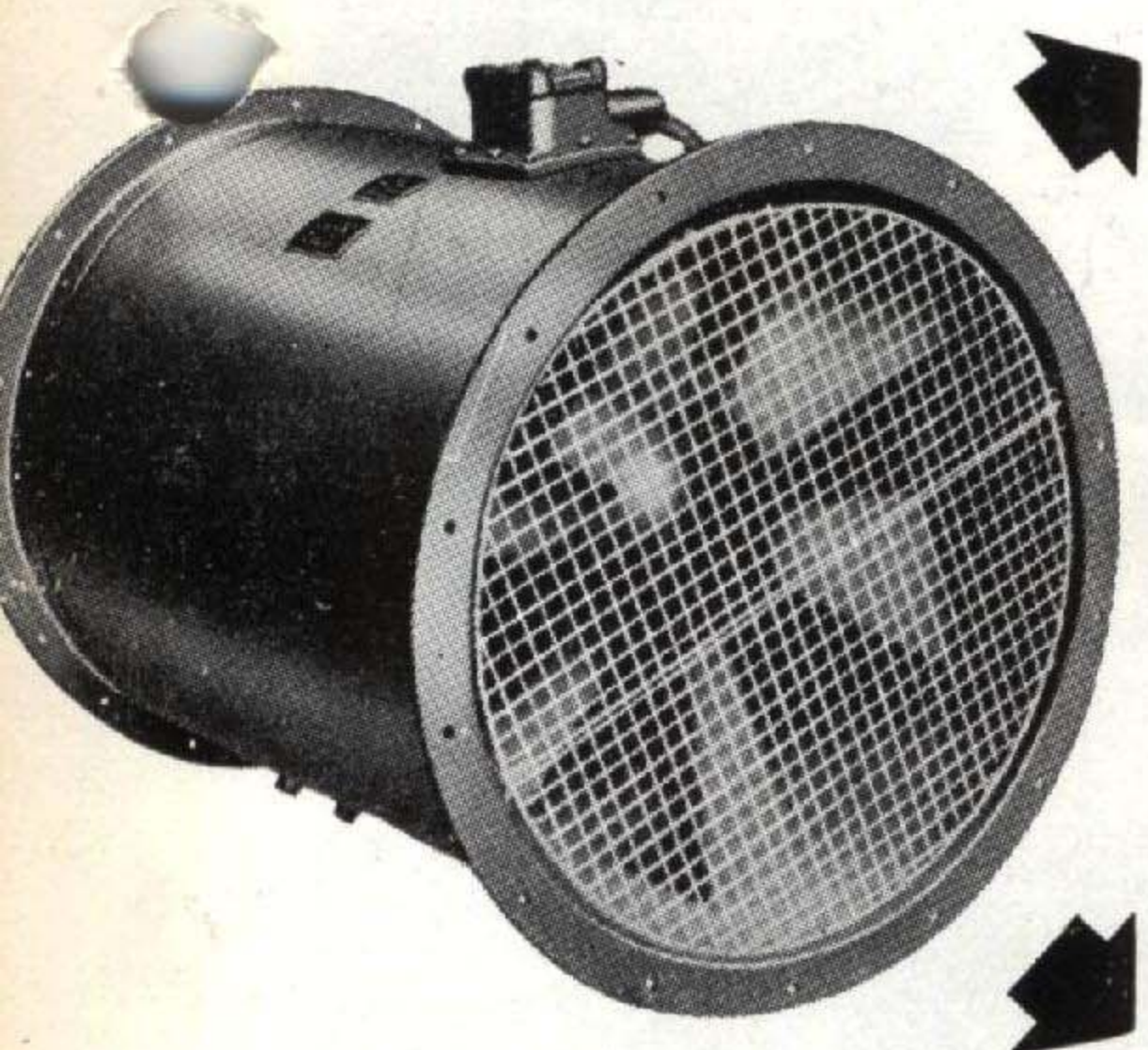
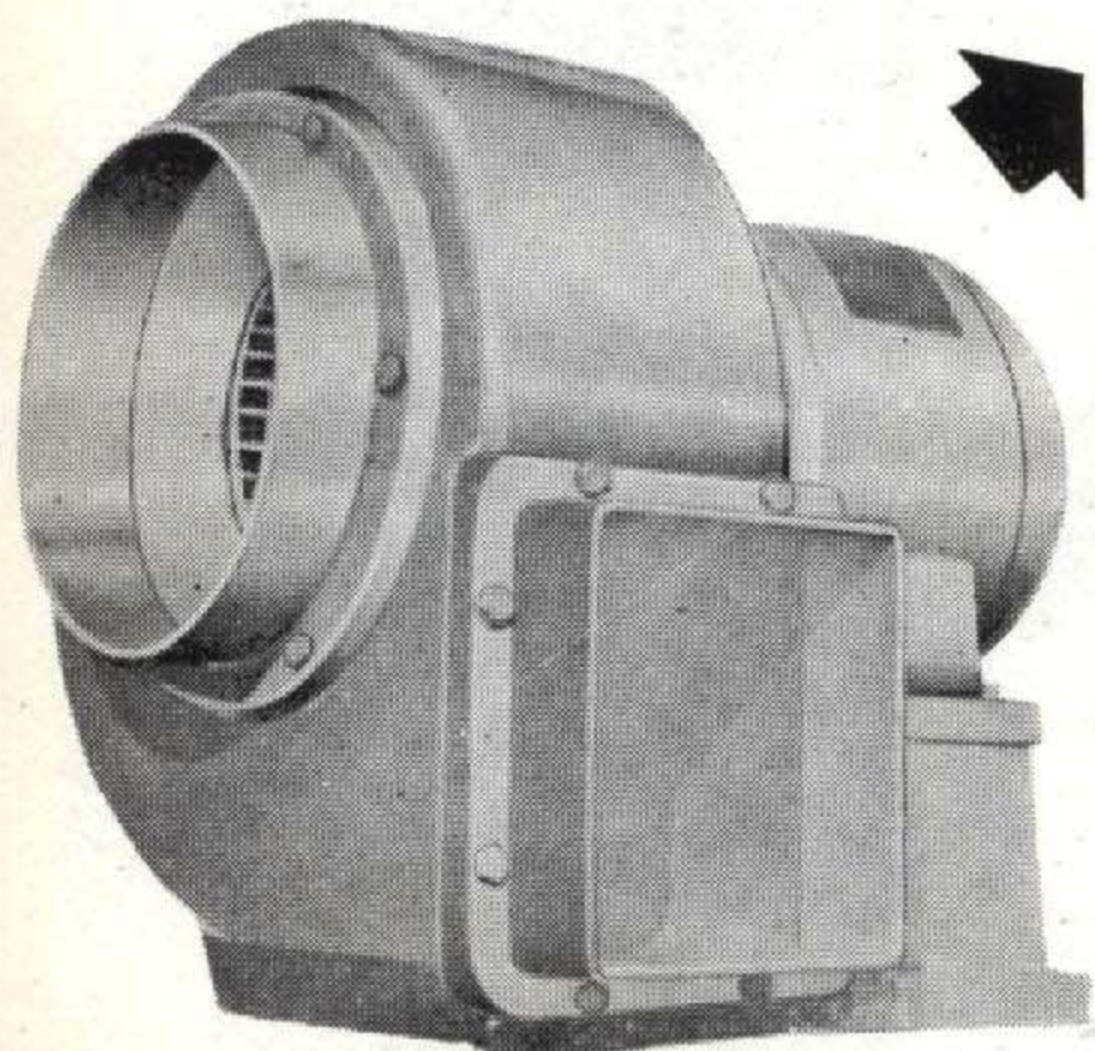
可搬式小型電動送風機

多翼式誘導電動送排風機

型式	T N E - 6		周波数	50 ~	60 ~
口径	4½" × 5" (115mm × 126mm)		回転数	2800 R. P. M.	3400 R. P. M.
馬力	½ HP		風圧	最大水柱65mm	85 mm
定格	連続		風量	最大 20m³/min	24m³/min
極数	2		重量	25 kg	
電圧	単相 100V	三相 200V	附属	スイッチキャブタイヤコード2.5m プラグ付 (単相用)	
電流	8 A	1.8 A			

● 用途

- ・通風換気冷暖房 …… 建造物 (官公庁、諸会社、工場、倉庫、劇場、病院、ホテル) 車輛、船舶、合成化学、食品工業其他
- ・送排風 …… 各種バーナー、焼燃炉、製氷、製粉、ガラス工場の気体圧送
- ・收塵 …… 研磨、セメント、製粉、製茶、製材、木工、紡績工場等に於ける塵埃細粉、細片の回収



電動式小型送風機 (全密閉防爆型)

● 仕様 2 極

型式	出力		回転数 RPM/M	送風量 m³/m	静圧 mm	直径 mm
	HP	KW				
BS-30	0.75	0.56	3000/3600	45/53	18/25	300
BS-35	1	0.75	3000/3600	81/93	20/30	350
BS-40	2	1.5	3000/3600	105/122	25/35	400
BS-45	3	2.2	3000/3600	122/146	37/55	450

● 仕様 4 極

型式	出力		回転数 RPM/M	送風量 m³/m	静圧 mm	直径 mm
	HP	KW				
BW-35	0.5	0.4	1500/1800	55/65	13/25	350
BW-40	1	0.75	1500/1800	83/95	16/25	400
BW-50	2	1.5	1500/1800	101/120	21/30	500
BW-55	3	2.2	1500/1800	144/177	29/40	550
BW-60	5	3.7	1500/1800	194/224	40/50	600
BW-70	7.5	5.5	1500/1800	227/277	43/60	700
BW-75	10	7.5	1500/1800	273/329	45/65	750

(注) 使用ベアリングは何れも密封型、標準品はキャブタイヤケーブルが3米附いて居ります。

電圧は何れも200/220V 50/60サイクル用なり。

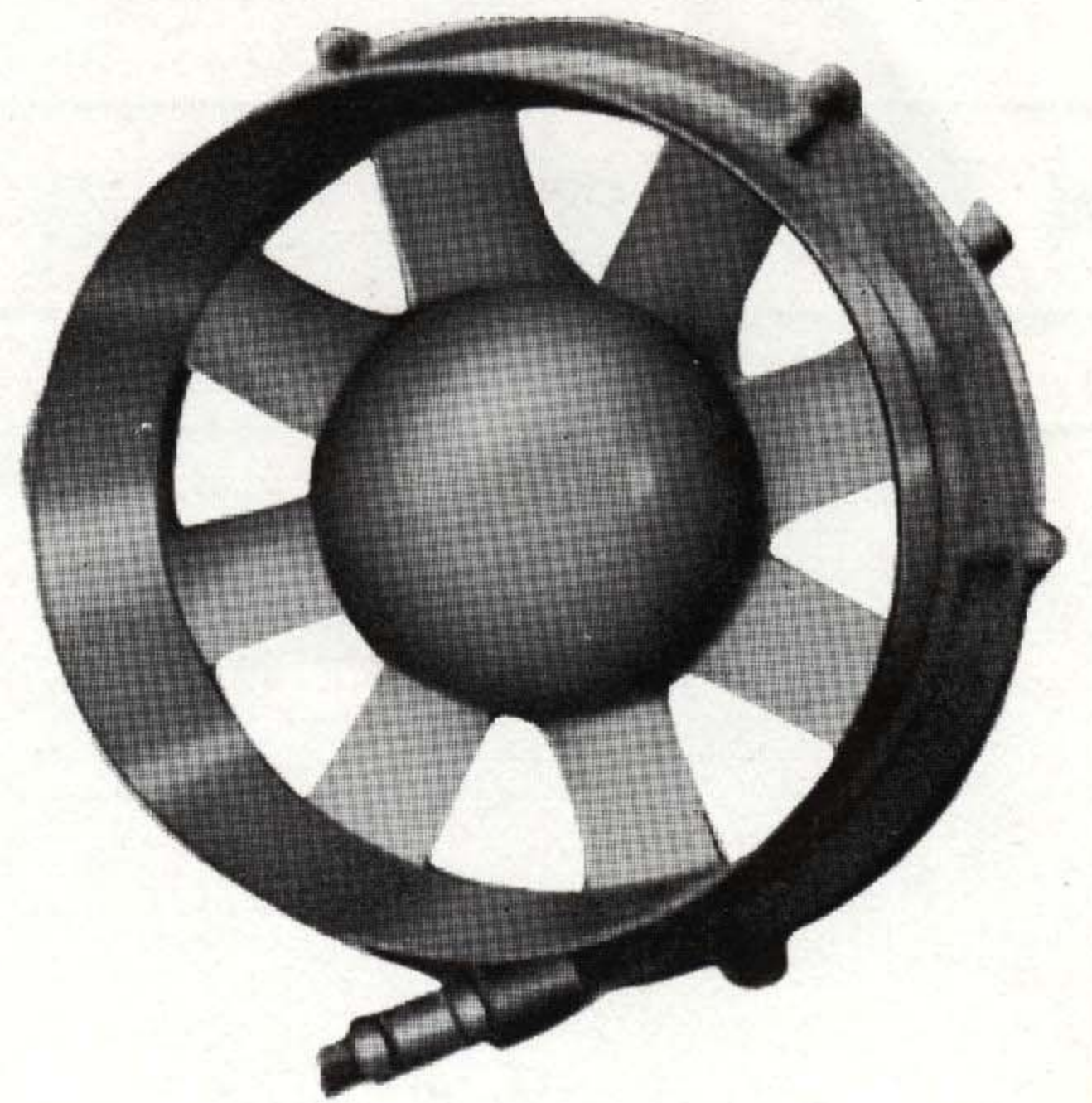
AIR FANS (独フロットマン会社製)

圧縮空気ならある、高圧電気の配線はきていないところにはエヤー式局部送風機を御推めいたします。

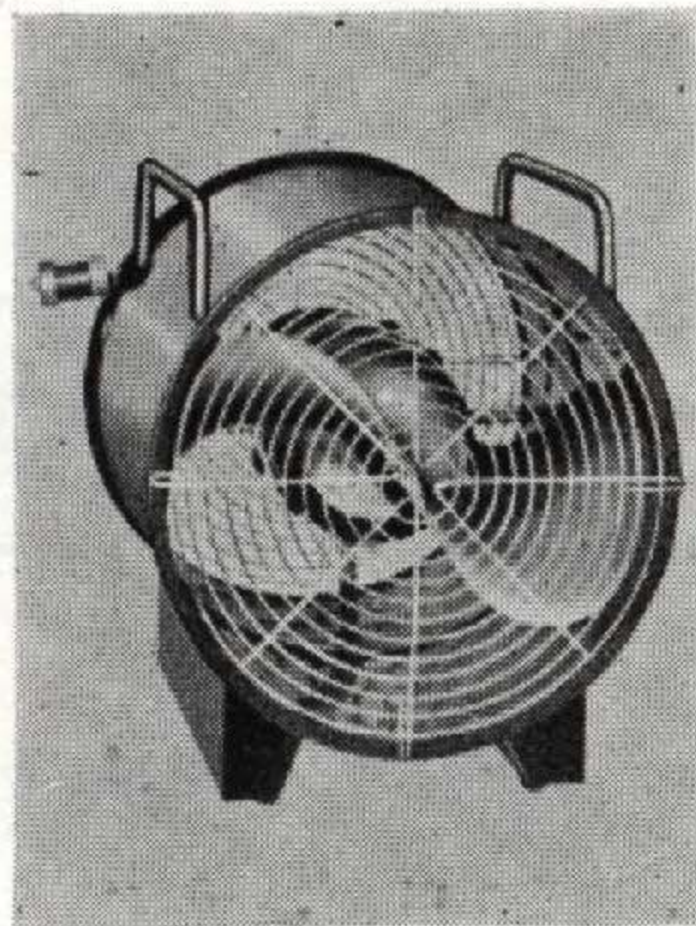
この型式のファンは従来ガス気のある箇所にも主として採用を見ましたが、最近では一般化学工場又は造船所、発電工事トンネル用に多数使用されて来ました。

運転は至極簡単であります。エヤーホースをコックに接続し弁を開けばよいのです。

型式も四種類あります。口径300耗、400耗、500耗、600耗。



排煙機 (スモーク エゼクター)



排煙機は主に都市街のビルディング、地下室、船舶、などで、火災が起きたとき、充満せる濃煙或は有毒ガスなども極て短時間に排除し、火点の発見を早め消火活動と被救助者の救出を最高度に発揮し得る近代化学消防上不可欠の重要消防機具であります。

又化学工場其他随所で生ずる悪臭、有毒ガスの排除など危険防止のために常備することをお勧めします。

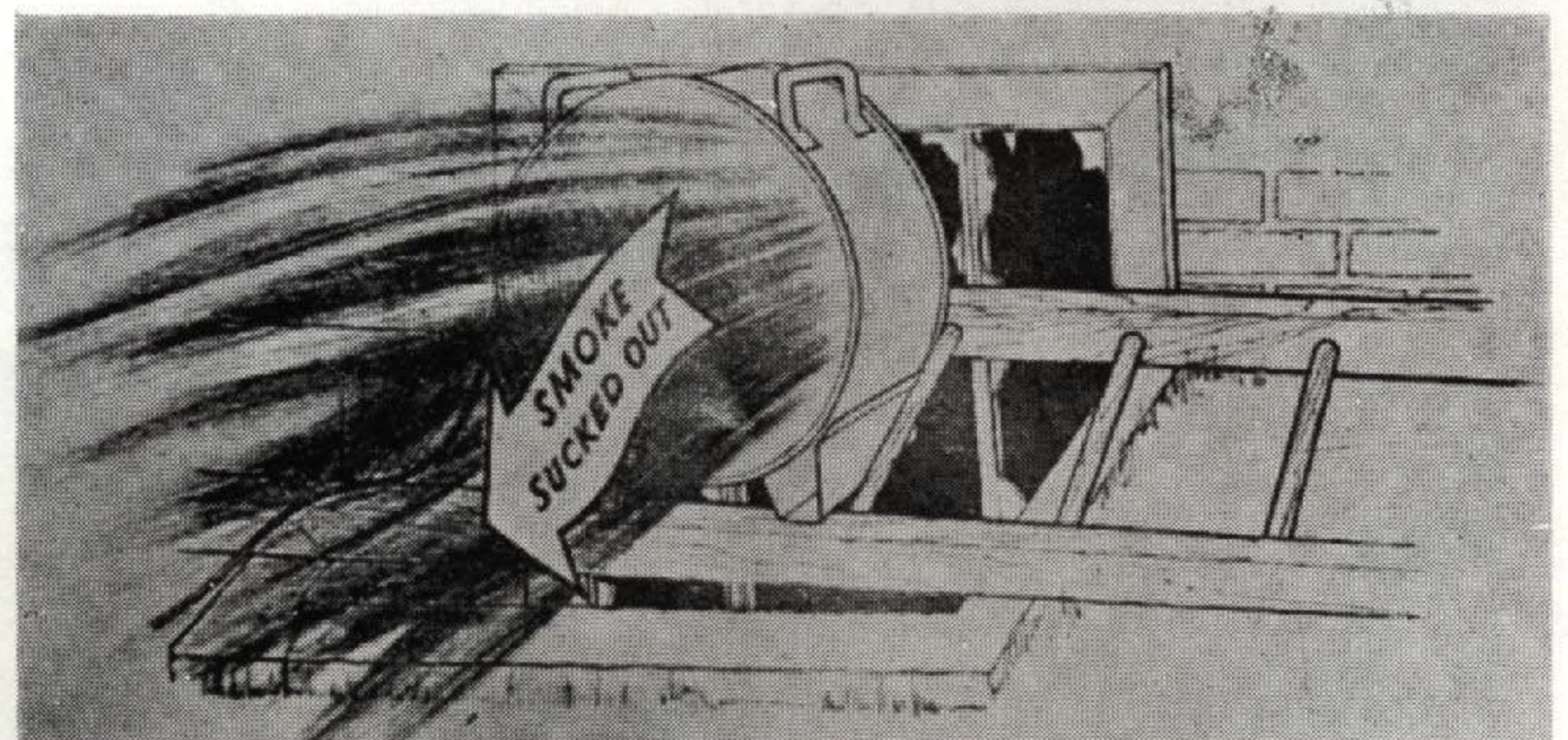
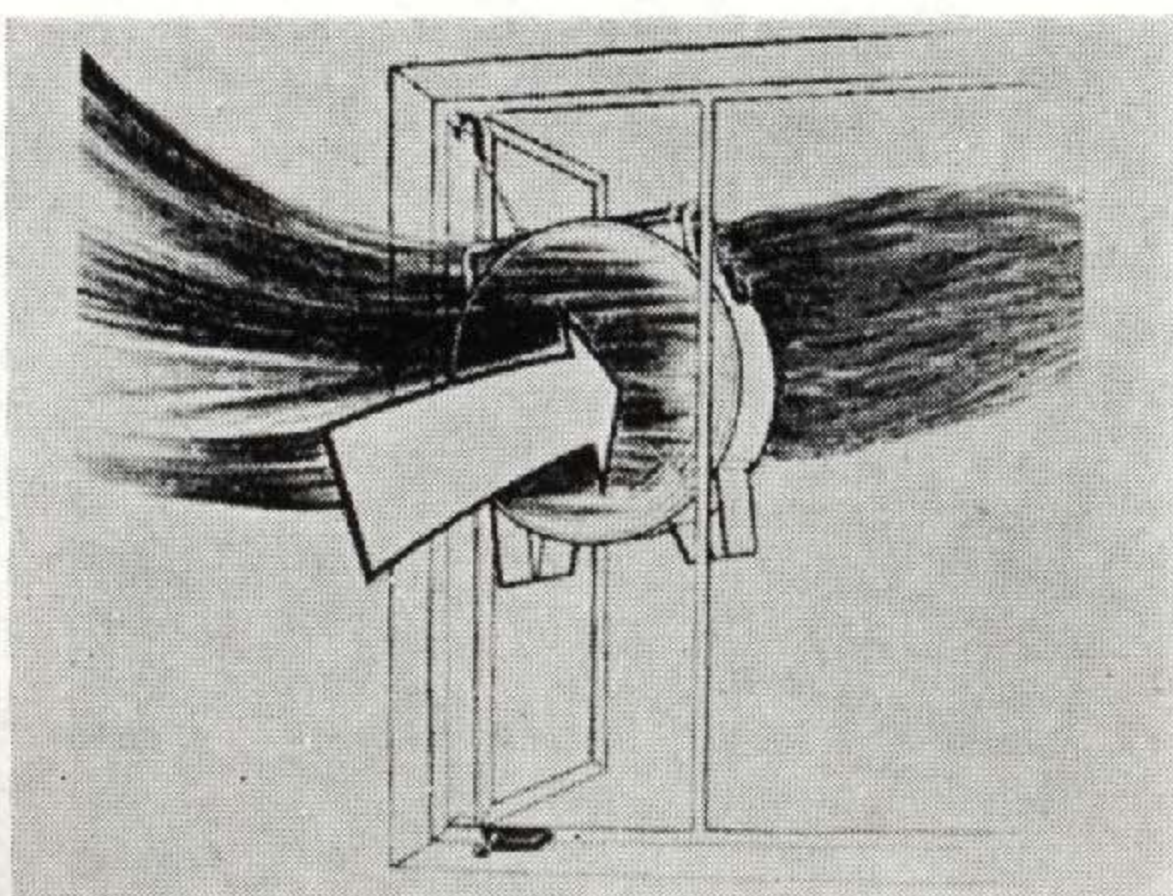
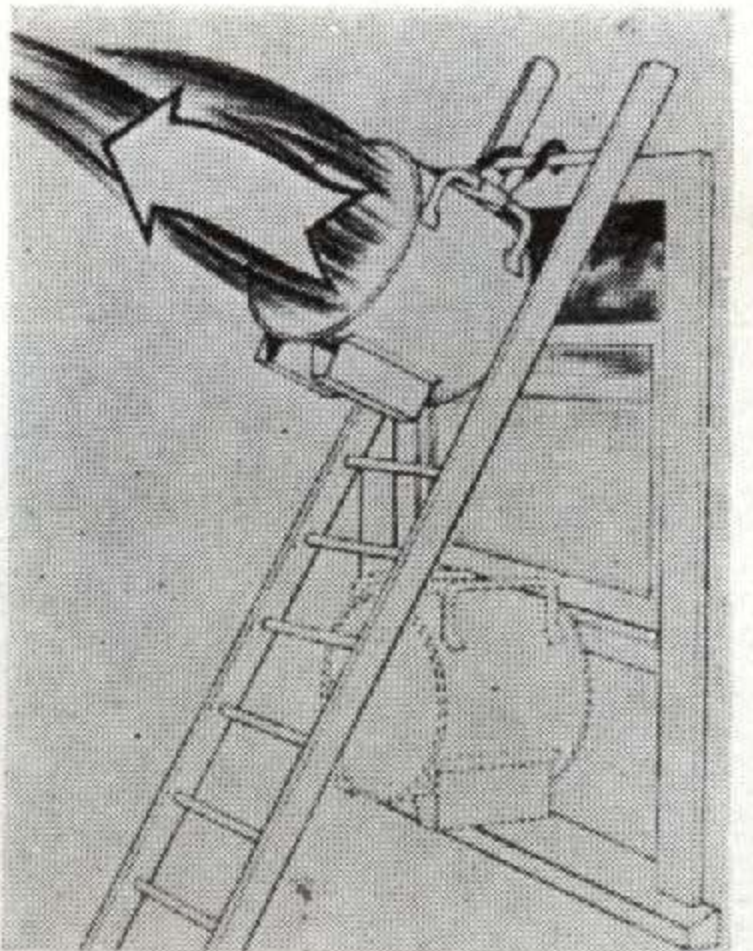
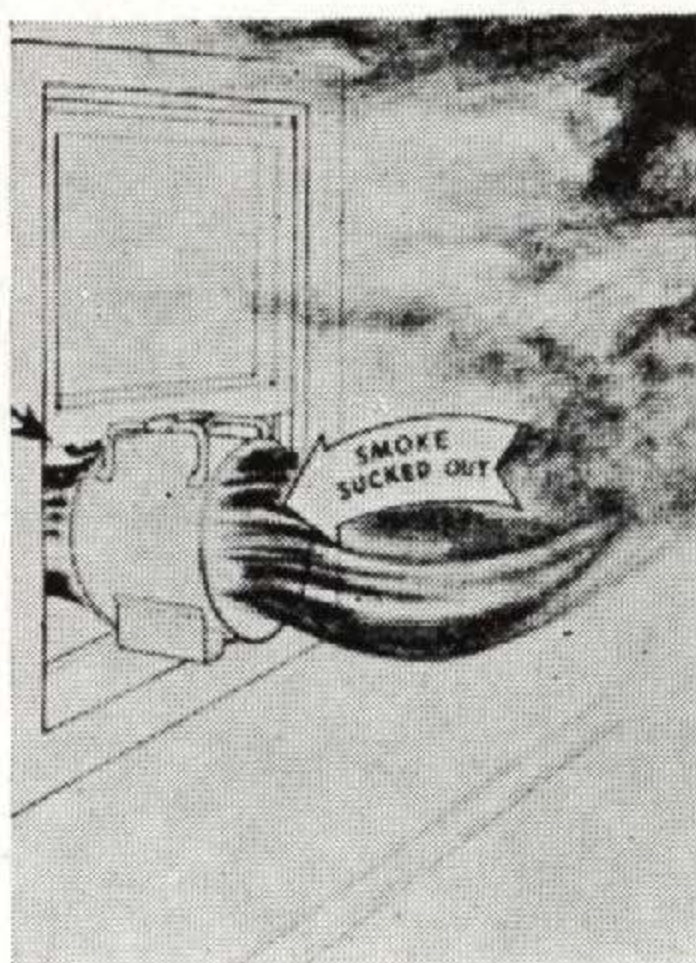
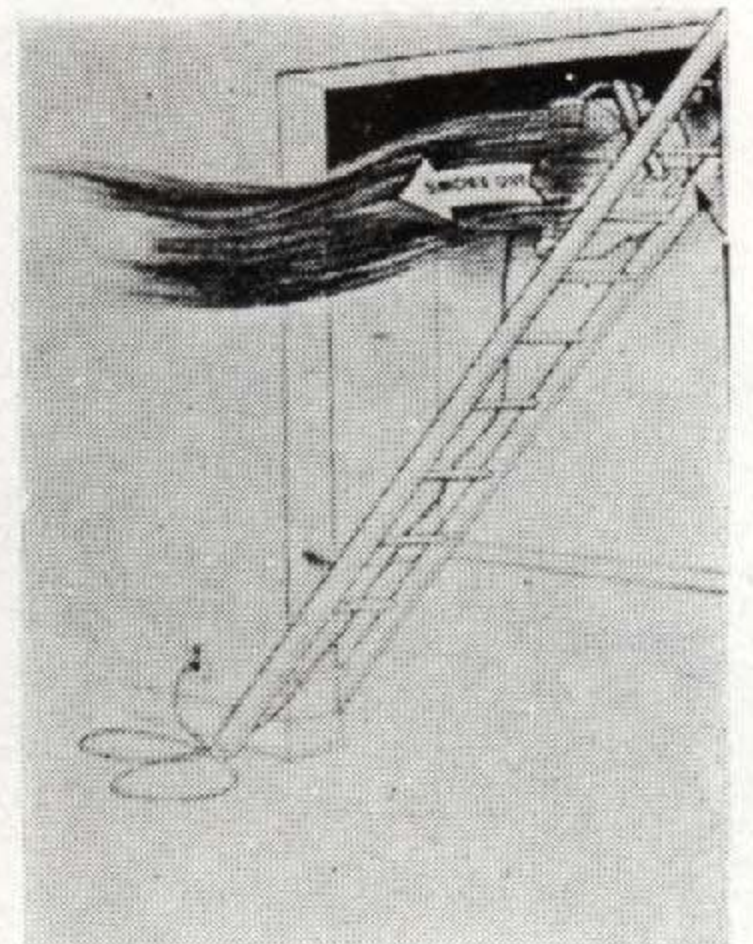
本機の特長は可搬式で、目方は僅か15kgの軽量でありますから事故現場の状態に応じて使用台数を増加又は積重て使用など容易に出来得る至便のものです。

主なる用途

無窓建築、地下室、地下駐車場、地下街、地下鉄、劇場、化学工場、学校、炭坑、鉱山、船舶、その他

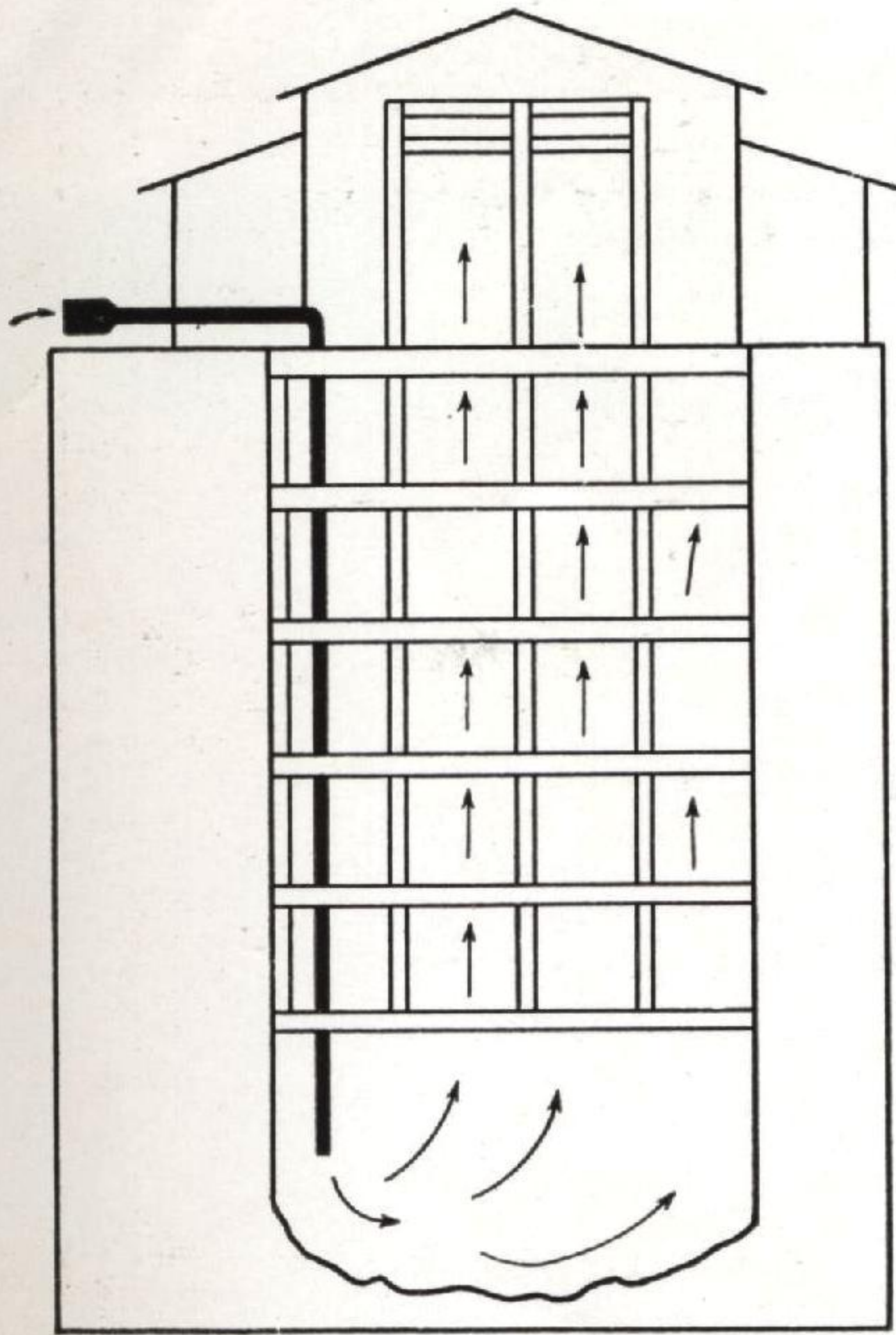
電 流

100V、单相で運転しますから便利です。

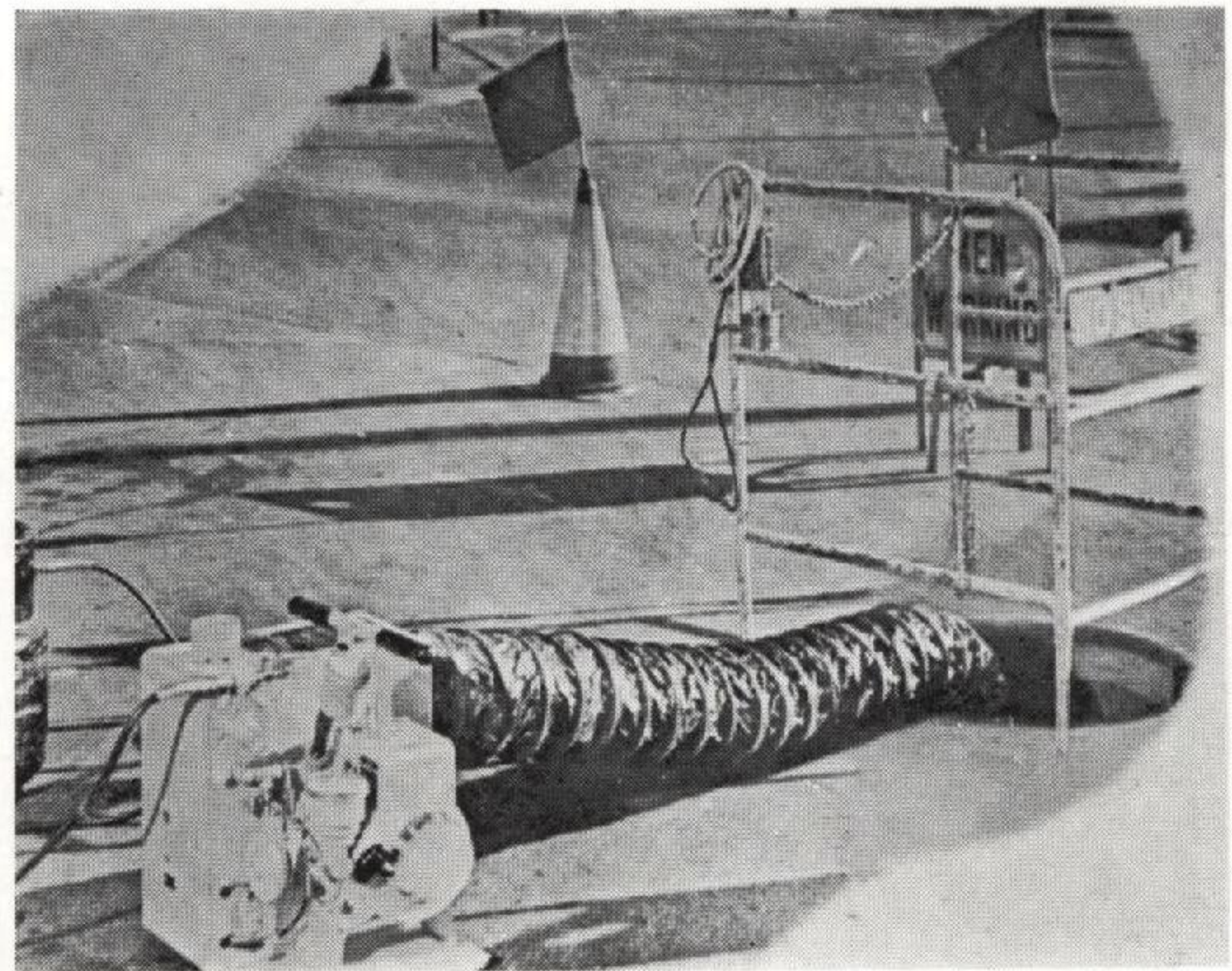


(注) 実際に使用するとこの様に黒煙が排出されます。吸引、排出両口へ風管を取付ける事が出来ます。

タニザワ式簡易風管の応用



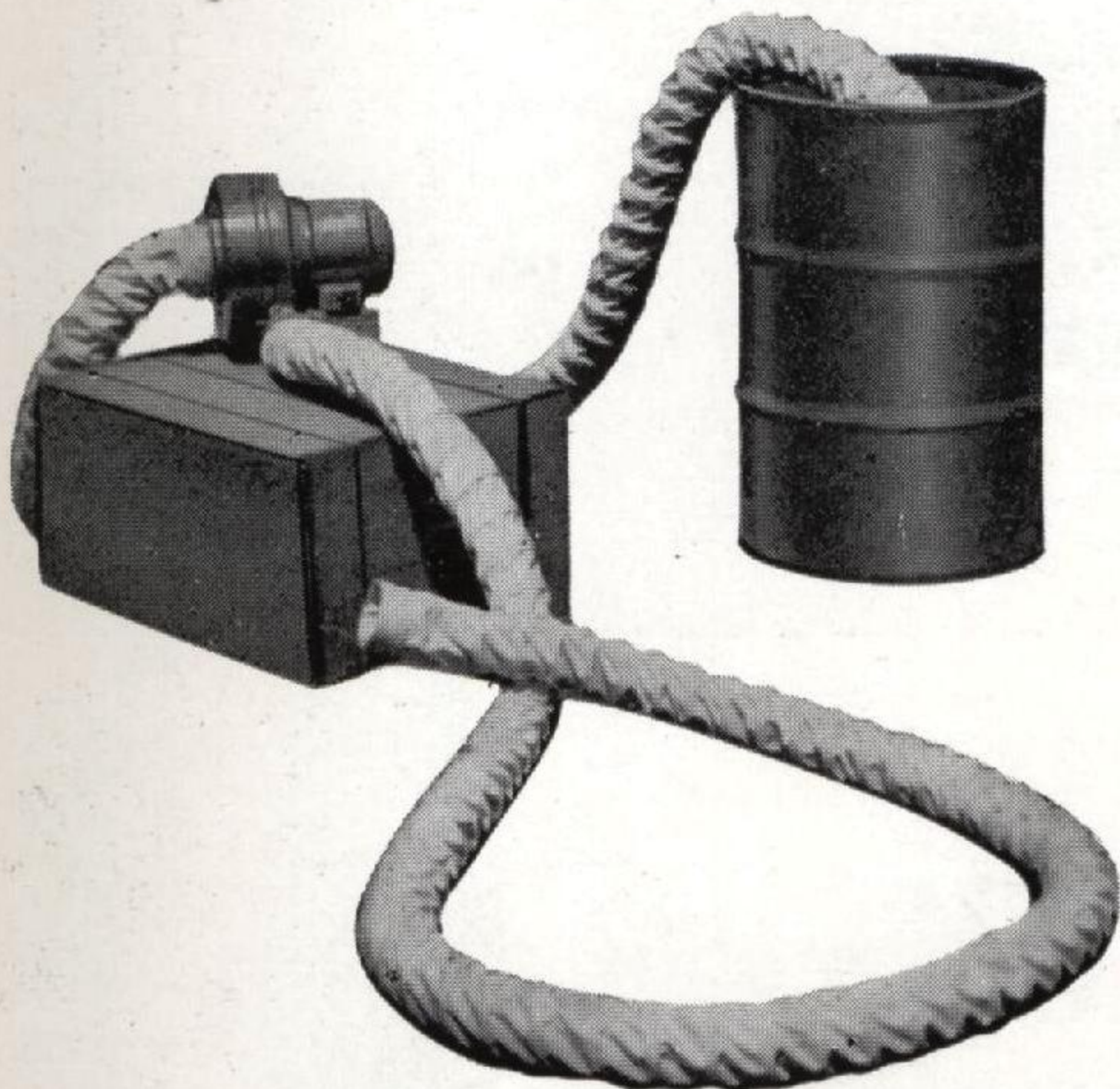
● 地下換気に使用実況…風管は折畳式です。



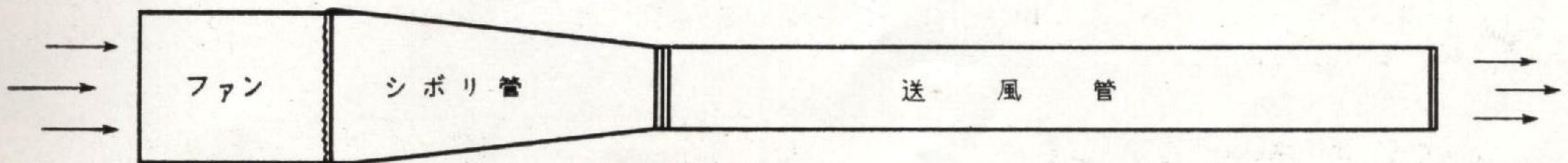
● マンホール内からメタンガスを排出している実況
ラセン送風管を使用中。



● 鉱山で数百米奥深く空気を送り込んでいる状況
この場合風管は折畳式であります。



● 送風機と螺旋送風管の使用実況。



風管取付法の一例であります。

最寄りの箇所で実地見学を希望される向へはタニザワ
式の納入表を差し上げますから、直接御覧下さい。
御採用の如何に拘らず大いに参考になります。

● 営業品目

保安帽
安全バンド
防塵マスク
防塵メガネ
脛当、甲当
換気用布風管
小型電動送風機
消防用排煙機
担架
瓦斯探知機
ロープ梯子
梯子止器
墜落防禦網
電池式作業灯
電池式信号灯
安全旗
道路標識筒 他

社団法人 全日本産業安全連合会々員

社団法人 日本保安用品協会々員

労働省 産業安全博物館協会々員

株式会社 谷 沢 製 作 所

本社 ■ 東京都中央区京橋2丁目4番地 ■ TEL(281)3041 代表

東京営業所 (561) 5832. 2487 ■ 大阪 (37) 2352. 7415 ■ 名古屋 (24) 9017 ■ 仙台 (2) 3660

■ 小倉 (52) 3902 ■ 札幌 (5) 6894