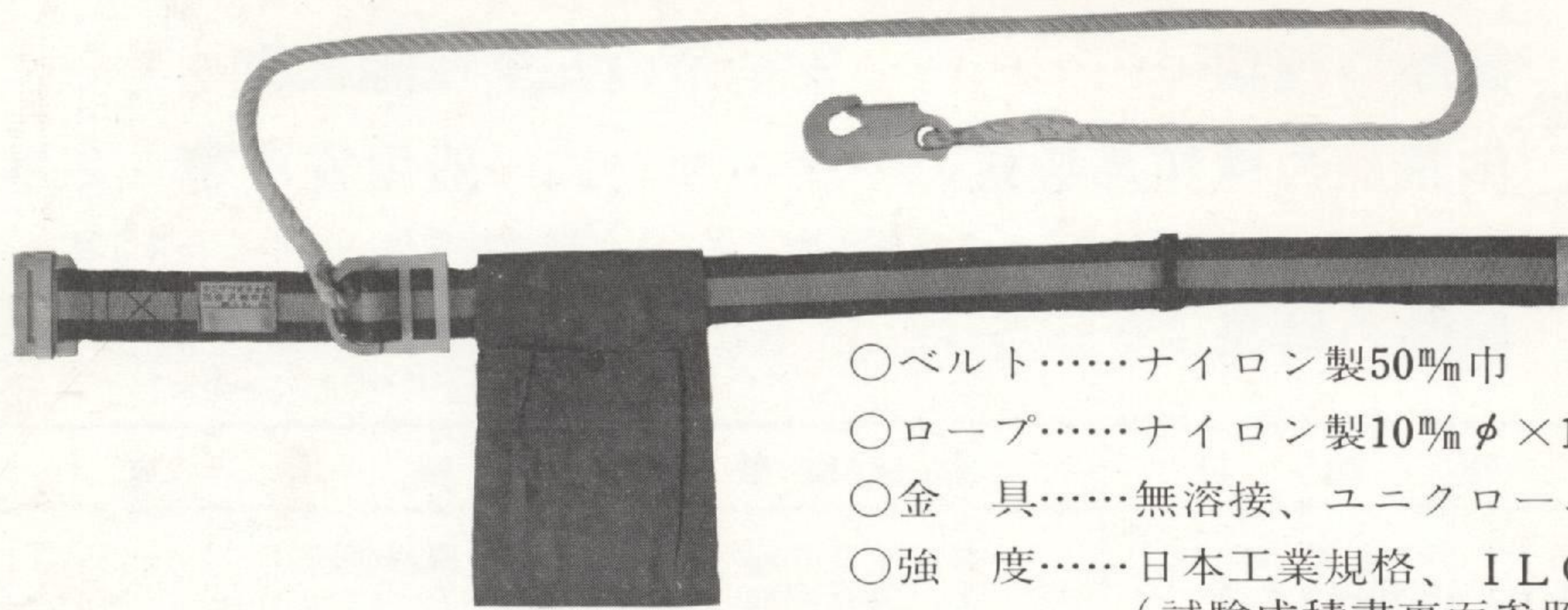


職場の安全のために タニザワ式建設型安全帯を

強 靱・軽 量・安 価・簡 易

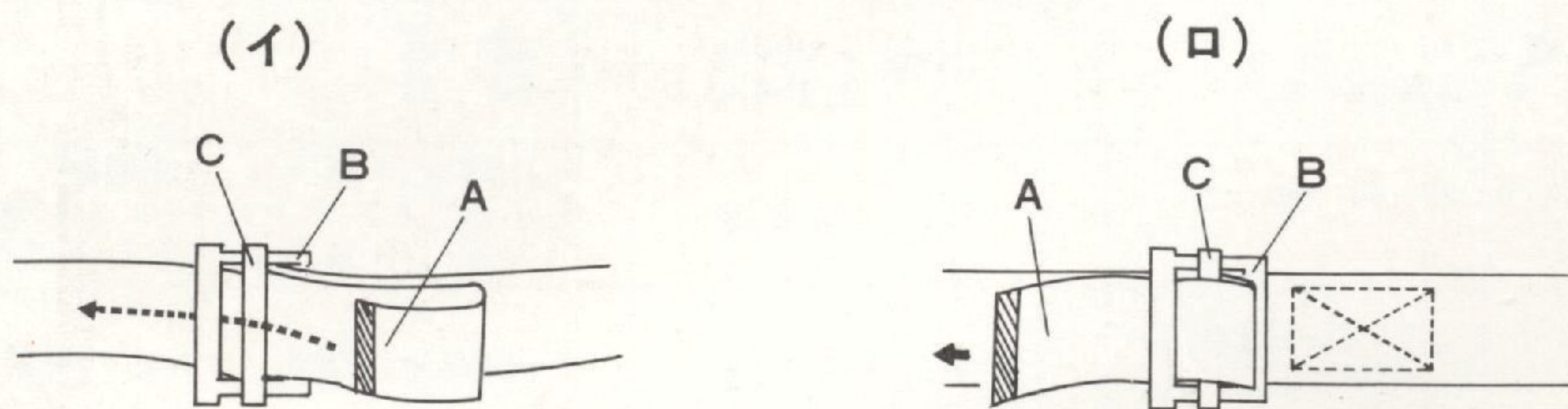
ST510-ER

一般高所用安全帯



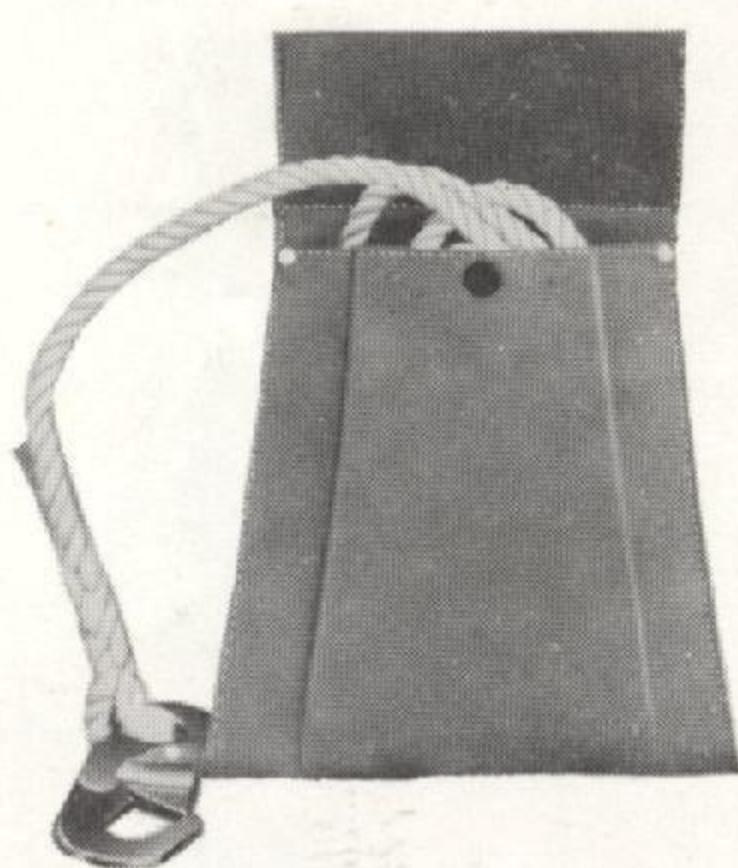
- ベルト……ナイロン製50㎜巾
- ロープ……ナイロン製10㎜φ×1.5m
- 金 具……無溶接、ユニクロームメッキ仕上
- 強 度……日本工業規格、ILO国際規格以上
(試験成績書裏面参照)

バックル部使用説明図



- (1) ベルトの一端Aを、他端のバックルBに(イ)図の様に通し、すぐ折り返してCを包みB角カンに通す。(ロ)図)
- (2) 通したベルトの一端Aを、折り返した方向に引張って適当に締める。Cが締まる様に動くので、絶対にすべらない。

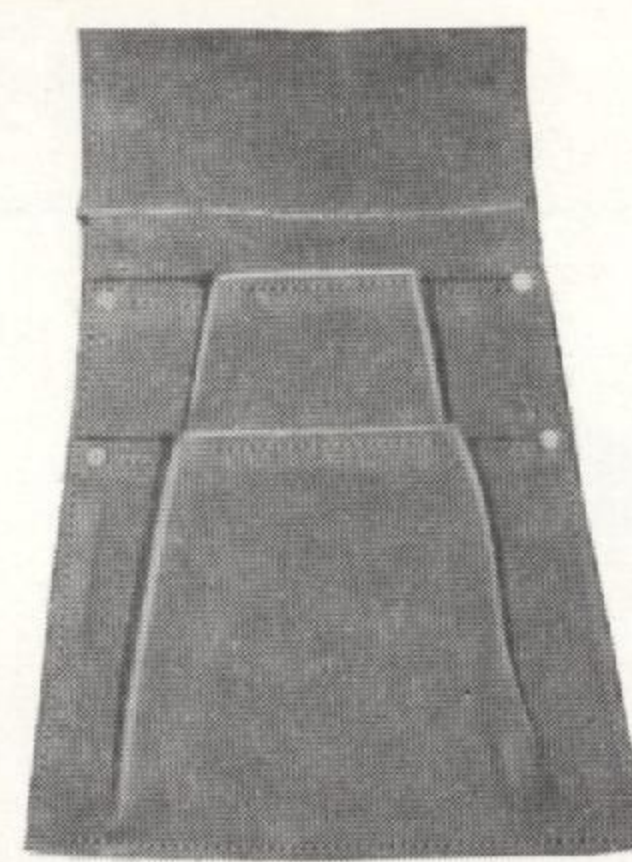
附 属 用 具



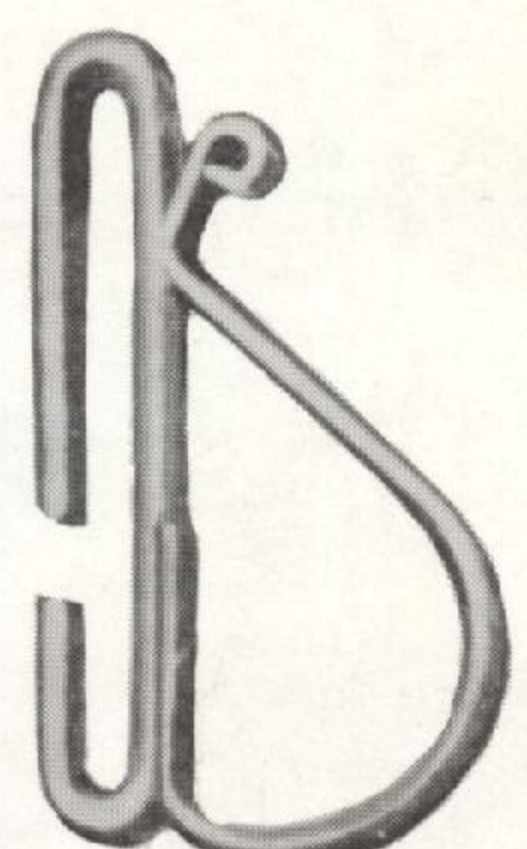
ロープ入れ袋



大工道具入袋



釘入れ袋



シノ差し

産業安全保護具製造販売

株式会社 谷 沢 製 作 所

本 社 東京都中央区京橋2丁目4番地 電話 東京(03)281-3041番(代表)

工 場 東 京・大 阪・仙 台・広 島・埼 玉



試験番号45-8-5号

〔抜萃写〕

試験成績書

所在地 東京都中央区京橋2丁目4番地

依頼者会社名 株式会社 谷沢製作所

代表者名 取締役社長 谷沢信雄

1. 試験の種類.....安全帯の安全性能試験
2. 供試品の種類及数量.....タニザワ式一般用安全帯 2本
昭和45年9月14日付けをもって依頼があった上記試験の結果は、次のとおりです。
3. 試験の結果

試験項目	試験結果	備考
ロープの引張強さ (J I S M7624の6.2)	2, 600 kg 1, 900 kg	サツマ編部破断 同上
フックの引張強さ (J I S M7624の6.4)	1, 510 kg 1, 850 kg	開口 開口
環類の強さ (J I S M7624の6.5)	D環 3,200kg 3,450kg	破断 破断
D環の取付部の強さ	3, 200 kg	D環取付部ベルトの破断 (260φドラムにベルトを巻き、D環に引張用金具をかけて引張る。)
尾錠による連結部の強さ (J I S M7624の6.7)	1, 180 kg	尾錠金具変形、ベルト破断
使用状態における強さ (J I S M7624の6.8)	異常なし	衝撃荷重574kg

注 本供試品の構造は、J I S M7624鉱山用安全帯の規格は適用されないが、試験方法については、同規格に規定された方法に準じて実施した。

昭和45年10月9日

労働省産業安全研究所長

上月三郎

株式会社 谷沢製作所

営業
品目

安全帽、乗車用安全帽、荷役用安全帽、電気用安全帽、安全帯、送風機並送風管、安全ネット、防塵マスク、防塵メガネ、標識板、安全作業灯、作業梯子、作業手袋、安全靴、其他産業安全保護具一式

ご用命の節は

東京営業所 03 (281) 3041
 横浜営業所 045 (461) 0928
 千葉営業所 0472 (22) 1891
 札幌営業所 011 (551) 2744
 苫小牧出張所 01442 (4) 2416
 仙台営業所 0222 (21) 1556
 名古屋営業所 052 (821) 9936
 津出張所 05928 (8) 7632

大阪営業所 06 (312) 7431
 神戸出張所 078 (55) 8131
 四国出張所 0878 (62) 8529
 広島営業所 0822 (33) 2385
 福山営業所 0849 (23) 3886
 倉敷出張所 0864 (24) 0624
 九州営業所 093 (57) 6838
 福岡出張所 092 (59) 4604